

製品情報シート

SPTD プラグ切替弁



背景

1950年に設立された DMN-WESTINGHOUSE は、数十年にわたり、ロータリーバルブおよびダイバーバルブの信頼できる世界的サプライヤーとして、多様なドライバルク固体処理産業にサービスを提供してきました。当社は「将来にわたる価値を提供する」という約束のもと、顧客からのフィードバックや新技術・新しい運用方法の動向を踏まえ、製品の性能を継続的に監視・改善しています。

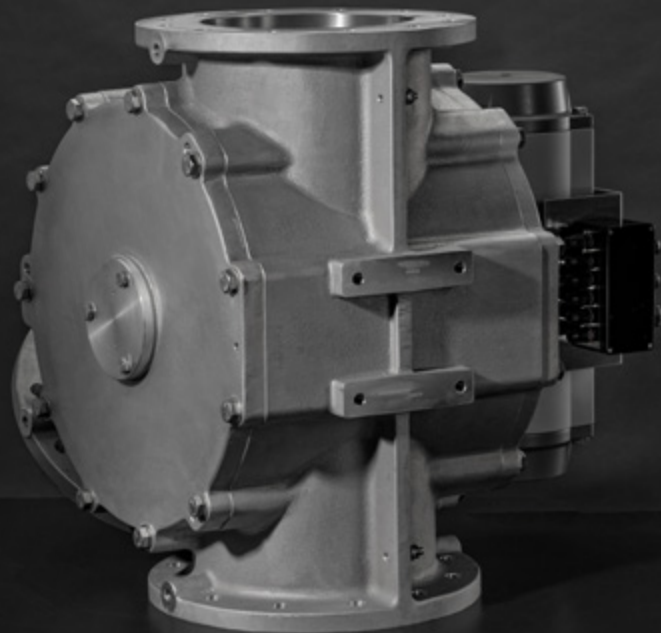
当社スタッフは、粉末・顆粒・ペレットなどあらゆる形状のドライバルク固体の搬送に対応する、高品質なダイバーバルブの完全なラインアップを開発しました。プラグ式、チューブ式、フラップ式、ボール式 の各ダイバーバルブを取り揃えており、いずれも DMN-WESTINGHOUSE 品質保証マークを有しています。

これらの耐久性に優れたダイバーバルブは、お客様の仕様に合わせてカスタマイズ可能で、既存のロータリーバルブとの統合も容易です。お客様のシステム構成や用途についてお聞かせいただければ、最適なダイバーバルブをご提案いたします。

SPTD プラグ式ダイバーバルブのご紹介

シングルパイプ・プラグタイプディバーターバルブ (SPTD) は、粉体、顆粒、ペレットを空気輸送システムで最小限の劣化で分岐させるために特別に設計されています。SPTDは静的シールまたはインフレーターブルシールのいずれでも使用可能です。

使いやすく、操作ミスを防ぐ設計により、現場での内部点検、メンテナンス、必要に応じてシールの交換も迅速に行えます。SPTDは外部に可動部を持たず、労働安全に関する現行ガイドラインをすべて遵守しています。



SPTD ラグ式ダイバーバルブの主な特徴

- ・ 製品温度範囲: -25°C~+80°C
- ・ 周囲温度範囲: -10°C~+40°C
- ・ 静的シール使用時の圧力: 最大3 bar
- ・ インフレーターブルシール使用時の圧力: 最大6 bar
- ・ 圧力ショック耐性: 最大10 bar*
- ・ ユニバーサル用途 (分岐専用)
- ・ 静的またはインフレーターブルシールを選択可能
- ・ 製品接触面: ステンレス鋼 AISI 316L / DIN 1.4404、陽極酸化アルミニウムオプション
- ・ EC1935/2004およびFDA準拠バージョンあり
- ・ ATEX 2014/34/EU 認証取得可能

特性

- ・ ユニバーサル用途 (分岐専用)
- ・ 外部に可動部なし
- ・ 障害物のないコンパクト設計

利点

SPTDはコンパクトなディバーターバルブで、プラント内の貴重なスペースを節約できます。シングルパイプディバーターバルブは操作が簡単で、ヒューマンエラーの余地を減らします。障害物のない設計と効果的なシールにより、製品の劣化を最小限に抑えます。このディバーターバルブは、効率の向上とコスト削減をもたらします。

用途

DMN-WESTINGHOUSE は、あらゆる産業分野に対応する全タイプのダイバーバルブを製造しています。

お客様のプロセスや設備の詳細をお聞かせください。最適なバルブをご提案いたします。

* サイズ350および400は対象外

仕様

フランジ接続	丸型 PN 10 または ANSI 150 lbs.
最大許容作動圧カール 150〜318サイズ	-0.5〜3 bar
最大許容作動圧カール 350〜400サイズ	-0.5〜2 bar
オプション: インフレータープルシール 150〜318サイズ	-0.5〜6 bar
輸送可能製品温度	-25°C〜80°C
最大許容作動温度	-20°C〜60°C
ATEX 2014/34 EU	機械設備マーキング: II 1D/2D および II -/2G

タイプ	サイズ									
SPTD プラグ切替弁	150	162	200	213	250	267	300	318	350	400

材料仕様

鑄造ハウジング／エンドカバー／プラグ [2]	アルミニウム G-Al Si 7 MG WA									
オプションプラグコーティング [2HA]	陽極酸化									
オプションプラグライナー [2SSI]	ステンレス鋼 AISI 316L					DIN 1.4404				
静的シール	シリコン					FDA認証 – EU 1935/2004準拠				
インフレータープルシール	シリコン					FDA認証 – EU 1935/2004準拠				

駆動仕様

エアトルク	タイプ DR ダブルアクティング空気圧アクチュエータ									
媒体	空気（潤滑可・不可） 最大10 bar									
温度範囲	-40°C〜80°C									
作動圧力	5–8 bar									
チューブ	Ø 10 mm									
空気消費量										

タイプ	サイズ									
SPTD プラグ切替弁	150	162	200	213	250	267	300	318	350	400
6パールLTR/ストローク時	2.3	2.3	4.7	4.7	9	9	9	9	14.7	14.7

ソレノイドバルブ仕様

アクチュエータ	5/2 NAMUR バイスタブル、手動制御付き
Festo	タイプ VSNC-F-B52-G14-FN
媒体	空気（ろ過潤滑あり／なし） 最大8 bar
接続	1/4”

ソレノイドコイル仕様

Festo	タイプ VACN-N-...
保護等級	IP 65
ソケット接続	M 16 Ø 6–8 mm
標準電圧	24 VDC 110/230 VAC 50/60 Hz
温度範囲	-20°C〜60°C

ソレノイドバルブ仕様

インフレータープルシール	3/2 モノスタブル手動制御
Festo	タイプ MFH-3-1/4-EX
媒体	空気（ろ過潤滑あり／なし） 最大8 bar
接続	1/4”

ソレノイドコイル仕様

Festo	タイプ MSF...
保護等級	IP 65
ソケット接続	M 16 Ø 6-8 mm
標準電圧	24 VDC 110/230 VAC 50/60 Hz
温度範囲	-5°C〜40°C

圧カスイッチ仕様

Festo	タイプ PEV-1/4-B
保護等級	IP 65
電圧	最大 125 VDC/250 VAC

センサー仕様

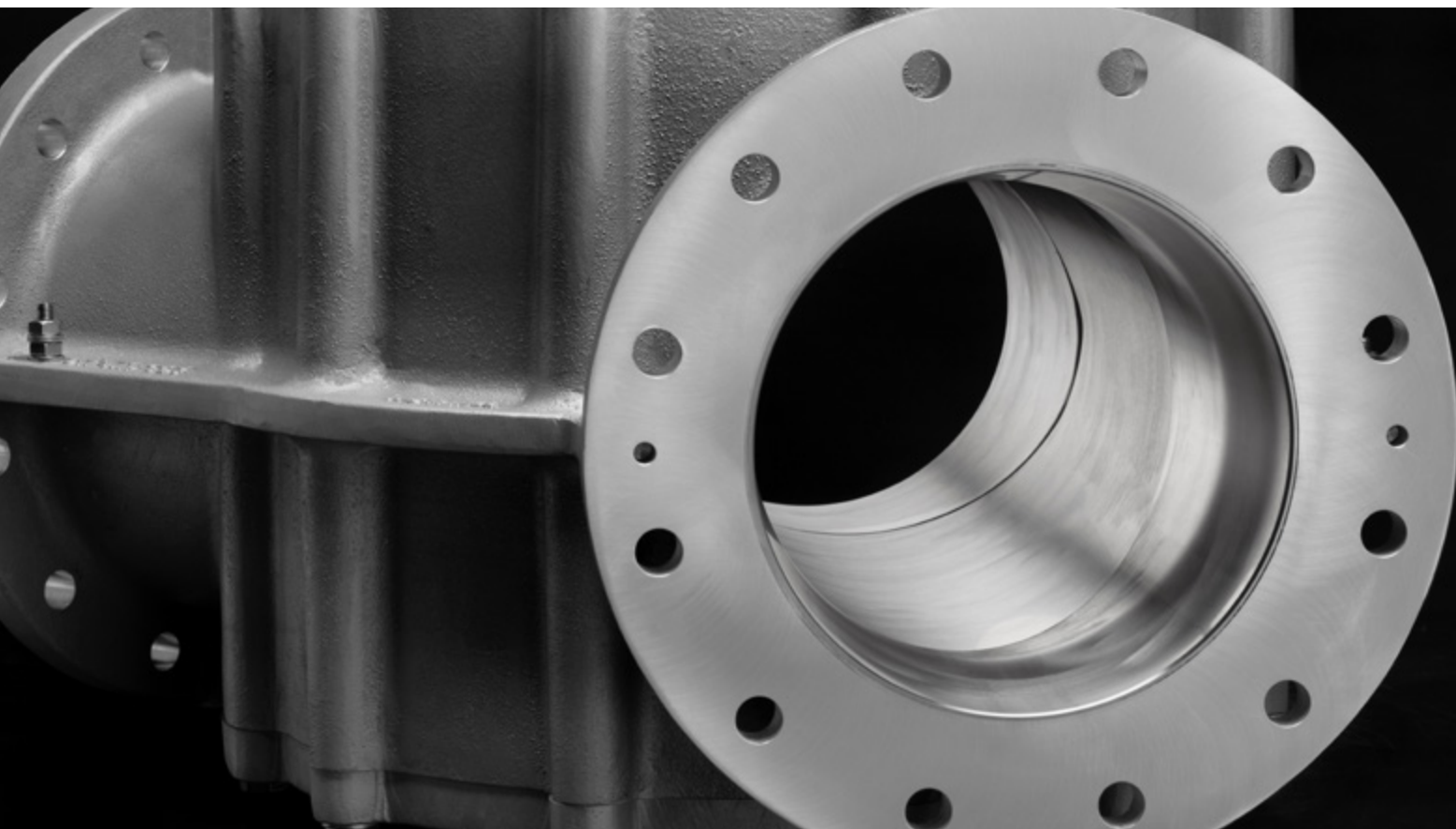
Pepperl & Fuchs

標準タイプ	タイプ NBB5-18GM50-E2 D.C.センサー (3線) 定格電圧: 10-30 VDC 通常開PNP 周囲温度: -25°C〜70°C	
Optional	タイプ NCB5-18GM40-NO NAMUR DIN 19234 sensor (2線) 定格電圧: 8 VDC - 周囲温度: -25°C to 100°C	タイプ NBB5-18GM60-WS A.C. sensor (3線) 定格電圧: : 20 VAC to 250 VAC 通常開PNP 周囲温度: -25°C〜70°C

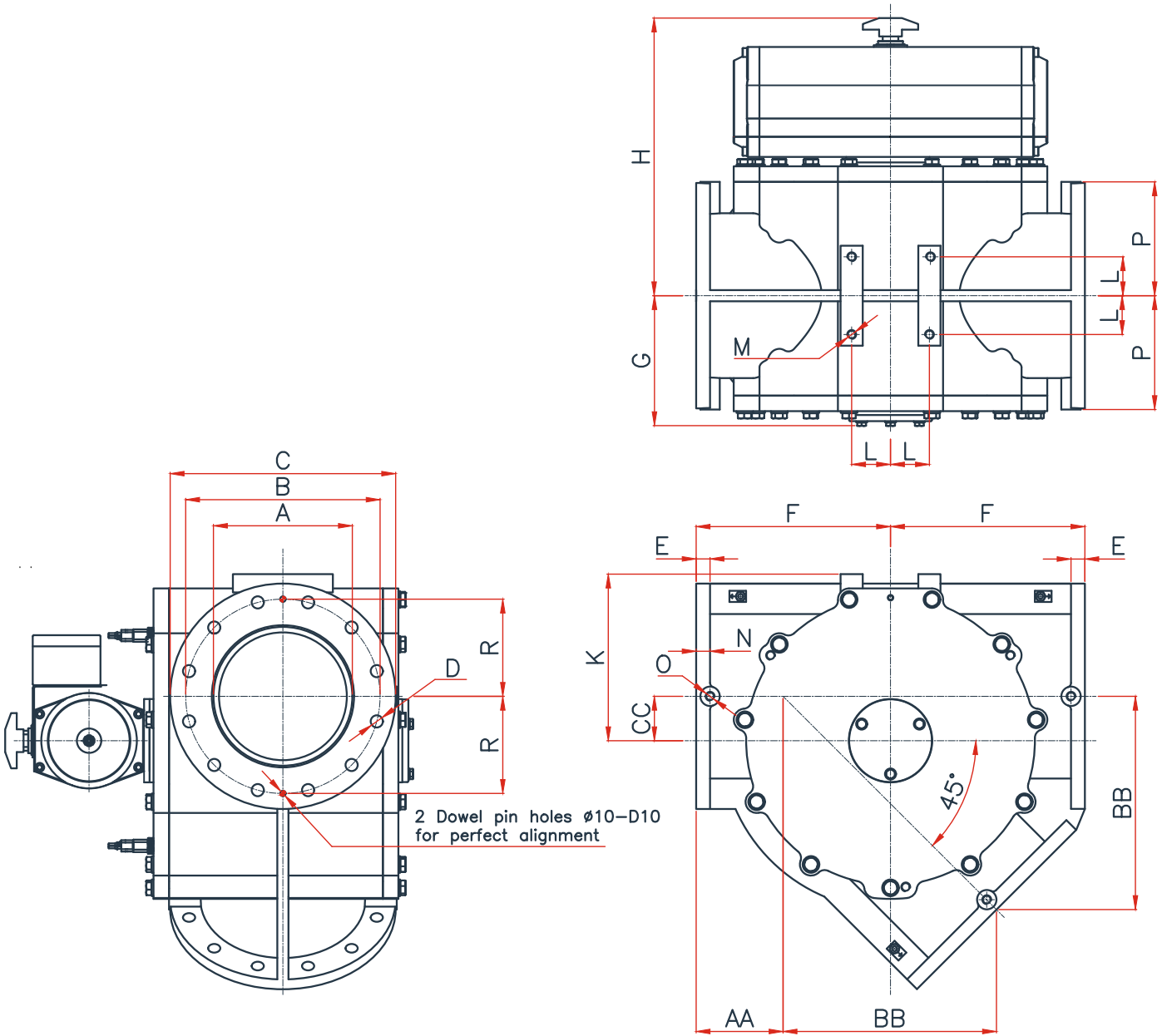
端子箱仕様

ROSE

材質	ポリエステル
保護等級	IP 66



寸法



タイプ		DIN			ANSI														
SPTD	ØA	ØB	D	ØC	ØB	D	E	F	G	H	K	L	M	N	O	P	AA	BB	CC
150	150	240	8xØ22	285	241.4	8xØ22,2	20	260	180	390	195	50	M16x24	20	M16x24	145	151	261	45
162*	162																		
200	200	295	8xØ22	343	298.4	8xØ22,2	25	300	205	435	240	50	M16x24	25	M16x24	175	155	315	60
213*	213																		
250	250	350	12xØ22	406	361.9	12xØ25,4	25	350	235	500	300	70	M16x24	25	M16x24	205	156	384	80
267*	267																		
300	300	400	12xØ22	483	431.8	12xØ25,4	25	400	260	525	360	70	M16x24	25	M16x24	245	170	445	95
318*	318																		
350	350	460	16xØ22	530	476.2	12xØ28.6	25	450	290	597	400	70	M16x32	25	M16x24	270	184	506	110
400	400	515	16xØ22	595	539.7	16xØ28.6	25	525	315	622	450	70	M16x32	25	M16x24	300	223	585	125

技術的変更の可能性あり。寸法はmm単位。



DMNWESTINGHOUSE.COM