

FICHE D'INFORMATION SUR LE **PRODUIT**

L'AIGUILLAGE À BOISSEAU

SPTD



CONTEXTE

Fondée en 1950, DMN-WESTINGHOUSE est depuis des décennies un fournisseur mondial de confiance de vannes rotatives et d'aiguillages, au service d'un large éventail d'industries de transformation des solides en vrac secs. Fidèles à notre promesse de fournir une valeur pérenne, nos experts continuent de surveiller les performances de nos produits sur le terrain, notamment dans le cadre des retours clients et des nouvelles technologies et pratiques émergentes.

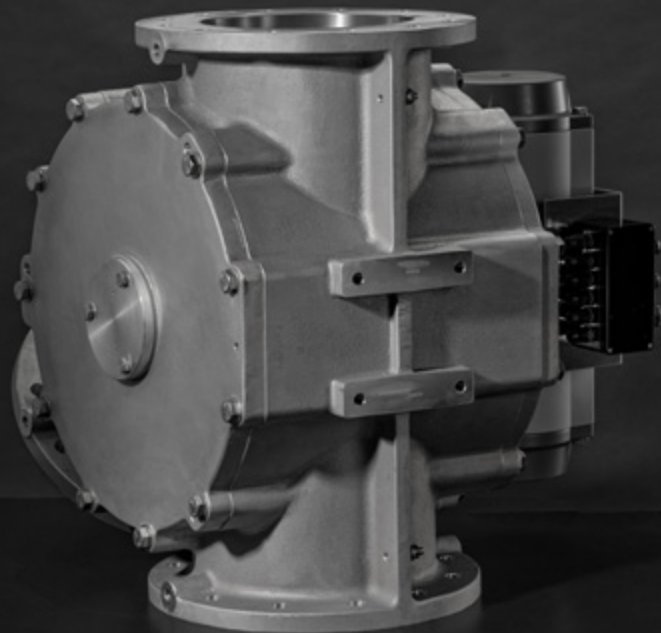
Nos équipes ont développé une gamme complète d'aiguillages haut de gamme pour le transport de tout type de solide en vrac sec, qu'il s'agisse de poudre, de granulés ou de pastilles. Nous proposons des aiguillages à boisseau, à tube, à clapet et à bille – tous portant la marque de qualité DMN-WESTINGHOUSE.

Ces aiguillages robustes peuvent être personnalisés selon vos spécifications et s'intègrent facilement à vos vannes rotatives actuelles. Dites-nous en plus sur votre installation et vos applications, et nous vous proposerons l'aiguillage idéal.

DÉCOUVREZ L'AIGUILLAGE À BOISSEAU SPTD

L'aiguillage à boisseau SPTD (Single-pipe Plug-Type Diverter valve) est spécialement conçu pour diriger des poudres, granulés et pastilles dans des systèmes de convoyage pneumatique avec un minimum de dégradation.

Vous pouvez utiliser le SPTD avec un joint statique ou gonflable. Son design convivial et infaillible permet un examen interne rapide sur site, un entretien facile et – si nécessaire – le remplacement des joints. Le SPTD ne comporte aucune pièce mobile externe et respecte toutes les directives actuelles en matière de sécurité au travail.



L'AIGUILLAGE À BOISSEAU SPTD EN UN COUP D'ŒIL

- Convient pour une température produit de -25 °C à +80 °C
- Températures ambiantes : -10 °C à +40 °C
- Pression jusqu'à 3 barg avec joints statiques
- Pression jusqu'à 6 barg avec joints gonflables
- Résistant aux chocs de pression jusqu'à 10 barg*
- Application universelle ; uniquement pour déviation
- Disponible avec joint statique ou gonflable
- Surfaces en contact avec le produit : acier inoxydable AISI 316L / DIN 1.4404, option aluminium anodisé
- Version conforme EC1935/2004 et FDA disponible
- Certification ATEX 2014/34/EU disponible

PROPRIÉTÉS

- Application universelle ; uniquement pour déviation
- Pas de pièces mobiles externes
- Solution compacte avec design sans obstruction

AVANTAGES

L'aiguillage SPTD est compact, ce qui permet de gagner de la place dans votre installation. Un aiguillage à conduite unique offre une opération simple et un contrôle facile, réduisant les risques d'erreur humaine. Son design sans obstruction et son étanchéité efficace garantissent une dégradation minimale du produit.

Cet aiguillage vous apporte efficacité accrue et coûts réduits.

APPLICATIONS

DMN-WESTINGHOUSE produit tous les types existants d'aiguillages pour un large éventail d'industries. Contactez-nous et partagez les détails de votre procédé et de votre installation afin que nous puissions vous recommander l'aiguillage parfait pour vous.

*Tailles 350 et 400 exclues

SPÉCIFICATIONS

Raccord bride	Rond PN 10 ou ANSI 150 lbs
Pression de service max. admissible taille 150-318	-0,5 à 3 barg
Pression de service max. admissible taille 350-400	-0,5 à 2 barg
Option: Joint statique taille 150-318	-0,5 à 6 barg
Température de service maximale convoyé	-25°C à 80°C
Température de service maximale	-20°C à 60°C
ATEX 2014/34 EU	Marquage pour équipements mécaniques II 1D/2D et II -/2G

TYPE	DIMENSIONS DISPONIBLES									
L'aiguillage à boisseau SPTD	150	162	200	213	250	267	300	318	350	400

SPÉCIFICATIONS DES MATÉRIAUX

Corp/couvercles/boisseau [2]	Aluminium G-Al Si 7 MG WA	
Revêtement boisseau optionnel [2HA]	Anodisé	
Doublure boisseau optionnelle [2SSI]	Acier inoxydable AISI 316L	DIN 1.4404
Joint statique	Silicone	FDA approuvé – conforme EU 1935/2004
Joint gonflable	Silicone	FDA approuvé – conforme EU 1935/2004

SPÉCIFICATIONS DE L'ACTIONNEUR

Airtorque	Type DR Vérin pneumatique double effet
Média	Air filtré, lubrifié ou non jusqu'à 10 bar
Plage de température	-40°C à 80°C
Pression de service	5–8 bar
Tube	Ø 10 mm

CONSOMMATION D'AIR

TYPE	DIMENSIONS DISPONIBLES									
L'aiguillage à boisseau SPTD	150	162	200	213	250	267	300	318	350	400
À 6 bar LTR/course	2,3	2,3	4,7	4,7	9	9	9	9	14,7	14,7

SPÉCIFICATIONS ÉLECTROVANNES

Actionneur	5/2 NAMUR bistable version with manual control
Festo	Type VSNC-F-B52-G14-FN
Média	Air filtré, lubrifié ou non jusqu'à 8 bar
Raccord	1/4"

BOBINE ÉLECTROVANNE

Festo	Type VACN-N-...
Protection	IP 65
Connexion	M 16 Ø 6–8 mm
Tension standard	24 VDC 110/230 VAC 50/60 Hz
Plage de température	-20°C à 60°C

SPÉCIFICATIONS ÉLECTROVANNES

Joint gonflable	3/2 monostable avec commande manu
Festo	Type MFH-3-1/4-EX
Média	Air filtré, lubrifié ou non jusqu'à 8 bar
Raccord	1/4"

BOBINE ÉLECTROVANNE

Festo	Type MSF...
Protection	IP 65
Connexion	M 16 Ø 6–8 mm
Tension standard	24 VDC 110/230 VAC 50/60 Hz
Plage de température	-5°C à 40°C

SPÉCIFICATIONS INTERRUPTEUR DE PRESSION

Festo	Type PEV-1/4-B
Protection	IP 65
Tension	Max. 125 VDC/250 VAC

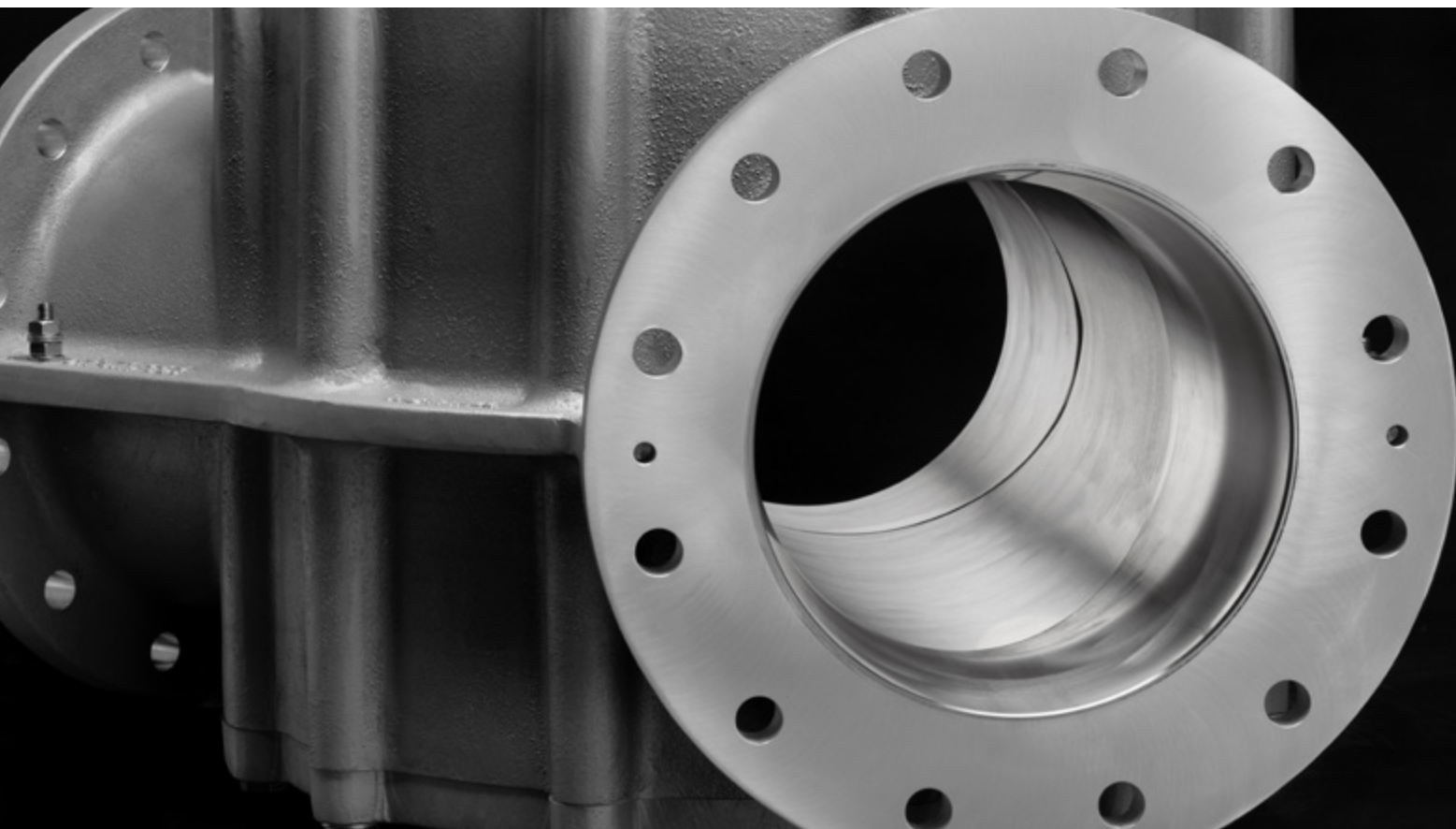
CAPTEUR SPÉCIFICATIONS

Pepperl & Fuchs		
Standard	Type NBB5-18GM50-E2 D.C. capteur (3 fils) Tension nominale: 10-30 VDC Normalement ouvert PNP Température ambiante : -25°C à 70°C	
Options	Type NCB5-18GM40-NO NAMUR DIN 19234 capteur (2 fils) Tension nominale: 8 VDC - Température ambiante: -25°C à 100°C	Type NBB5-18GM60-WS A.C. capteur (3 fils) Tension nominale: 20 VAC à 250 VAC Normalement ouvert PNP Température ambiante: -25°C à 70°C

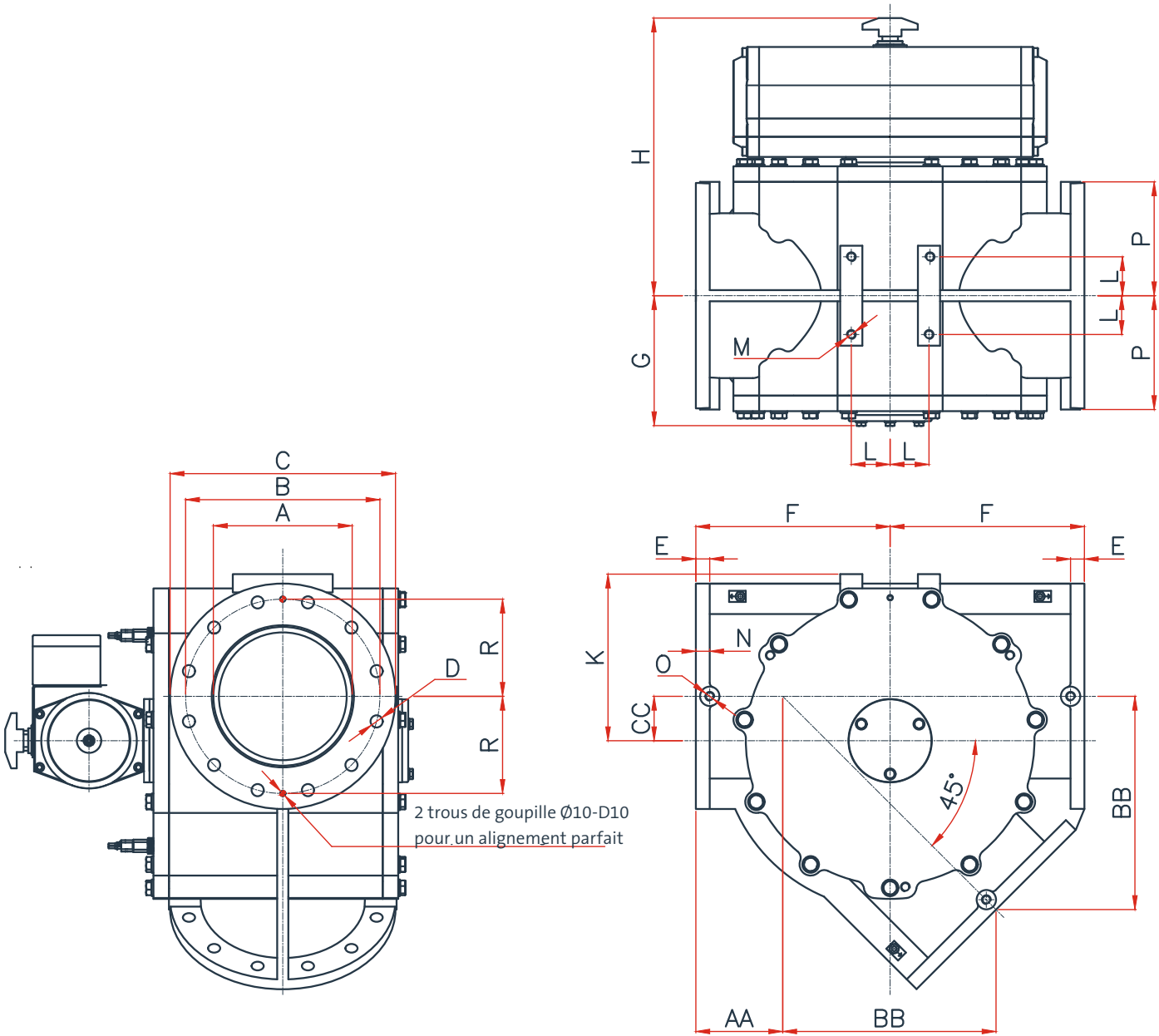
BOÎTE DE RACCORDEMENT

ROSE

Matériau	Polyester
Protection	IP 66



MESURES



TYPE		DIN			ANSI														
SPTD	ØA	ØB	D	ØC	ØB	D	E	F	G	H	K	L	M	N	O	P	AA	BB	CC
150	150	240	8xØ22	285	241,4	8xØ22,2	20	260	180	390	195	50	M16x24	20	M16x24	145	151	261	45
162*	162																		
200	200	295	8xØ22	343	298,4	8xØ22,2	25	300	205	435	240	50	M16x24	25	M16x24	175	155	315	60
213*	213																		
250	250	350	12xØ22	406	361,9	12xØ25,4	25	350	235	500	300	70	M16x24	25	M16x24	205	156	384	80
267*	267																		
300	300	400	12xØ22	483	431,8	12xØ25,4	25	400	260	525	360	70	M16x24	25	M16x24	245	170	445	95
318*	318																		
350	350	460	16xØ22	530	476,2	12xØ28,6	25	450	290	597	400	70	M16x32	25	M16x24	270	184	506	110
400	400	515	16xØ22	595	539,7	16xØ28,6	25	525	315	622	450	70	M16x32	25	M16x24	300	223	585	125

Modifications techniques possibles, dimensions en mm.



DMNWESTINGHOUSE.COM