



PROGETTARE IL FUTURO DELLA MOVIMENTAZIONE DEI SOLIDI **SFUSI SECCHI**

INDICE

PERCHÉ DMN-WESTINGHOUSE 2

INFORMAZIONI SU DMN-WESTINGHOUSE 4

PRODOTTI DMN-WESTINGHOUSE 22

VALVOLE ROTATIVE PER IMPIEGHI GRAVOSI 26

A CADUTA			
Multiuso	AL/AXL	Flange rotonde	30
	AML	Flange rotonde e quadrate	32
	USAL	Flange quadrate	34
Granulari	GL	Flange rotonde	35
Ricambio	NR		36
Per uso sanitario	SAL		37
A SOFFIAGGIO			
	BL/BXL/BXXL	Flange rotonde	38
GUIDE DI SCORRIMENTO OPZIONALI			
	MZC-I e MZC-II (GL, SAL e USAL esclusi)		40

VALVOLE ROTATIVE DI MEDIA RESISTENZA 42

A CADUTA			
Multiuso	MLD	Flange rotonde e quadrate	44
	MALD	Flange rotonde	44
Valvola antipolvere DL		Flange universali	46

OPZIONI PER VALVOLE ROTATIVE 48

Configurazioni del rotore	48
Opzioni di rivestimento	50
Opzioni di azionamento	52

SOLUZIONI PER VALVOLE ROTATIVE 54

SAS-II	55
RID 3.0	56
Controllo del flusso della guarnizione d'asse	58

ACCESSORI PER VALVOLE ROTATIVE 60

Riduttore d'ingresso	60
Scatola di scarico	61
Scatola di sfiato	61
Supporto per MZC-I e MZC-II	61
Set di attrezzi per cuscinetti	61

VALVOLE DEVIATRICI 62

Tipo a tappo	PTD	64
	SPTD e SPTDS	66
	GPD	68
Tipo di tubo	2-TDV e 3-TDV	70
	M-TDV	72
Tipo di lembo	FDV-P e FDV-F	74
Tipo di sfera	BTD	75

COMPONENTI 76

Valvole di sfiato della pressione (PRV)	76
Giunti a compressione	76
Unità di scarico (DUC)	77

CONTATTI 79

OTTIMIZZA IL FLUSSO


Quando la movimentazione dei solidi sfusi secchi fa parte del tuo processo industriale, DMN-WESTINGHOUSE è il partner che ti offre soluzioni efficienti e convenienti. Sia che si operi nel settore lattiero-caseario, della plastica, dell'acquacoltura, della chimica, o in qualunque altro ambito che implichi la gestione di solidi sfusi secchi, la nostra specializzazione è realizzare soluzioni all'avanguardia che potenziano l'efficienza del flusso dei solidi sfusi secchi.

QUALITÀ A PROVA DI FUTURO

Quali sono le maggiori sfide in merito a normative e regolamenti internazionali? Come massimizzare il tempo di funzionamento dei processi di trasporto? Come migliorare la qualità del prodotto riducendo al contempo i costi di manutenzione e riparazione? Forti di decenni di esperienza nella progettazione e produzione di valvole rotative e valvole deviatrici di alta gamma, sappiamo esattamente ciò di cui si necessita. Oggi e in futuro.

PARTNER AFFIDABILI IN TUTTO IL MONDO

Indipendentemente dalla richiesta o dalle sfide che si affrontano nella gestione di solidi sfusi secchi, la nostra vasta rete di uffici vendite e distributori garantisce un supporto locale e tempestivo. I nostri specialisti sono pronti a fornire assistenza nella selezione della soluzione più adatta alle esigenze specifiche. Oltre alla configurazione iniziale, ci impegniamo costantemente nell'efficienza delle operazioni offrendo formazione completa agli operatori e un approccio robusto alla gestione dei pezzi di ricambio e della manutenzione.



“I nostri team di ingegneria e supporto sono sempre a portata di mano”

“Aiutiamo a essere conformi alle norme e ai regolamenti in materia di igiene, sicurezza e durabilità”

PROGETTARE IL FUTURO DELLA GESTIONE DEI SOLIDI SFUSI SECCHI

In DMN-WESTINGHOUSE, il focus è sulla continuità dei processi, sia in termini di gestione dei solidi sfusi secchi sia per quanto riguarda la nostra azienda. Ecco perché non abbiamo mai abbandonato la progettazione, produzione e innovazione di valvole rotative e valvole deviatrici. Questo impegno specifico ci ha resi il marchio leader a livello mondiale.

Grazie alla nostra ampia esperienza, proponiamo soluzioni su misura e un supporto concreto a clienti in tutto il mondo. Spingendo i confini dell'ingegneria tecnica e del design delle valvole rotative e delle valvole deviatrici, to aiutiamo a essere conformi alle normative su igiene, sicurezza e durabilità.

L'attenzione alla qualità di fascia alta, all'innovazione e all'affidabilità ha reso le nostre valvole qualificate, certificate e verificate secondo gli standard più elevati. Questo lo definiamo valore a prova di futuro perché siamo sempre un passo avanti, a beneficio sia dei clienti sia della nostra stessa azienda.

DMN-WESTINGHOUSE: FUTURE-PROOF VALUE SINCE 1950

I NOSTRI VALORI

SIAMO IMPEGNATI

Ogni giorno, superiamo i limiti dell'ingegneria tecnica e della progettazione delle nostre valvole rotative e valvole deviatrici per trovare soluzioni a prova di futuro che permettano ai nostri clienti di superare se stessi e i loro concorrenti. Siamo orgogliosi delle nostre competenze e lavoriamo con meticolosità per fare le cose nel modo giusto. Ci impegniamo a fare la differenza e a fornire la qualità di fascia alta su cui i nostri clienti fanno affidamento.

SIAMO AFFIDABILI

Siamo un partner commerciale affidabile, sempre pronti a offrire aiuto, sempre pronti ad agire e costantemente fedeli alle nostre promesse. Siamo aperti e onesti tra di noi e con i nostri clienti. Lo dimostriamo nelle nostre comunicazioni, nel nostro lavoro e nel modo in cui operiamo. Ci fidiamo e ci ispiriamo a vicenda per realizzare insieme la nostra missione. Ci aiutiamo reciprocamente di fronte alle difficoltà.

SIAMO PROATTIVI

In DMN-WESTINGHOUSE, non aspettiamo il futuro; siamo proattivi. Cerchiamo costantemente modi per migliorare i nostri prodotti e servizi a vantaggio dei nostri clienti. Prendiamo sul serio tutte le loro domande e preoccupazioni riguardo agli sviluppi nel loro settore. Siamo un'organizzazione che apprende; siamo flessibili e veloci nell'adattarci.

SIAMO RESPONSABILI

Ci prendiamo cura dell'ambiente e del mondo di cui facciamo parte. Facciamo tutto il possibile per minimizzare gli sprechi e utilizzare le nostre risorse in modo economico e sostenibile. Rispettiamo gli altri e trattiamo le persone come ci piacerebbe essere trattati noi stessi. Siamo un datore di lavoro inclusivo e valorizziamo la diversità nella nostra forza lavoro. Ci assumiamo la responsabilità di garantire un luogo di lavoro sicuro e salubre, oltre che del benessere dei nostri dipendenti.

LA SOSTENIBILITÀ NEL NOSTRO DNA

In DMN-WESTINGHOUSE, siamo all'avanguardia nell'innovazione sostenibile per il settore della movimentazione dei solidi sfusi secchi. La nostra missione è fornire soluzioni durature e proiettate al futuro che vanno oltre i guadagni a breve termine. Ci concentriamo su progetti eco-compatibili, efficienti e durevoli, riducendo al contempo sprechi e consumo energetico, per supportare gli obiettivi di sostenibilità dei nostri clienti e aumentarne la redditività.

Il nostro impegno globale per la sostenibilità si manifesta attraverso il nostro allineamento agli Obiettivi di Sostenibilità delle Nazioni Unite (SDGs) e la nostra certificazione EcoVadis. Diamo priorità

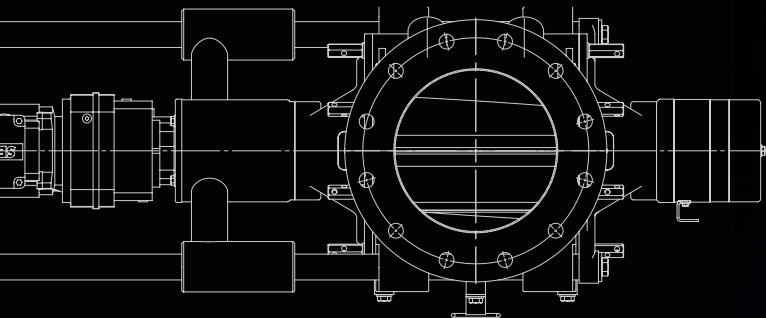
alla cura dell'ambiente, alla riduzione degli sprechi e all'uso efficiente delle risorse. La nostra cultura lavorativa inclusiva e rispettosa garantisce un ambiente sicuro e sano per il nostro team diversificato.

Oltre ai nostri obiettivi economici, ci impegniamo a produrre un impatto positivo. Integriamo la sostenibilità nel nostro modello di business, con l'obiettivo di contribuire in modo significativo a un mondo migliore e più sostenibile. Questo ci spinge a creare soluzioni che giovino al nostro pianeta e ai nostri clienti.

ecovadis



“Soluzioni proiettate al futuro che vanno oltre i guadagni a breve termine”



ECCELLENZA INGEGNERISTICA

In DMN-WESTINGHOUSE, i nostri ingegneri possiedono l'esperienza necessaria per progettare valvole rotative e deviatrici per la movimentazione dei solidi sfusi, creando soluzioni che soddisfano le esigenze dei clienti nel rispetto della sicurezza, affidabilità, efficienza e degli standard del settore.

Il reparto Ricerca e Sviluppo adotta un approccio proattivo e ambizioso, con l'obiettivo di essere all'avanguardia nel progresso tecnologico, mantenendo al contempo una forte attenzione alle necessità dei clienti. Questa combinazione di innovazione, tecnologia e orientamento al cliente è fondamentale per mantenere la competitività e il successo nel dinamico ambiente commerciale odierno. Lo sviluppo e il testing dei prodotti avvengono in collaborazione con partner che sono aziende leader nella gestione di prodotti e materiali.

“Con un inesauribile slancio versol'innovazione, il loro obiettivo è sempre di essere all'avanguardia”



QUALIFICATI, VERIFICATI, CERTIFICATI!

DMN-WESTINGHOUSE possiede le conoscenze, le competenze e l'esperienza per fornire le soluzioni configurate di cui necessiti. Pertanto, continueremo a garantire che i prodotti siano qualificati, verificati e certificati secondo gli standard più elevati.

Le valvole rotative e le valvole deviatrici di DMN-WESTINGHOUSE sono rinomate per la loro affidabilità e durata, conquistate attraverso un'innovazione e un miglioramento continui. Guidati dai feedback del settore, ci concentriamo su sicurezza, efficienza, facilità di pulizia e affidabilità. Le certificazioni dei prodotti riflettono l'impegno nel fornire un valore eccezionale. Oggi e in futuro.

COSTRUITE PER SERVIRE I TUOI SCOPI

IGIENICHE

In certi settori che gestiscono solidi sfusi, come l'alimentare o il farmaceutico, la produzione igienica non è solo uno standard, ma una necessità. L'adesione a rigidi protocolli igienici garantisce la purezza e la sicurezza del prodotto, proteggendo dai rischi di contaminazione. Questo impegno per la pulizia è fondamentale nel garantire qualità e mantenere la fiducia dei consumatori.

DMN-WESTINGHOUSE ha sviluppato valvole rotative e valvole deviatrici igieniche di grande robustezza che garantiscono la sicurezza del prodotto fin dalla progettazione. Queste valvole rotative e deviatrici sono certificate per rispettare gli standard sanitari USDA, EHEDG e 3-A. Rendono possibile una pulizia rapida e semplice, riducendo i tempi di fermo e aumentando la produttività.

ANTIESPLOSIONE

Nel settore dei solidi sfusi, il rischio di esplosioni rappresenta una sfida significativa, che richiede una costante vigilanza. In DMN-WESTINGHOUSE, comprendiamo questi pericoli e sottolineiamo l'importanza critica delle soluzioni antiesplosione. Le avanzate misure di sicurezza sono progettate per mitigare i rischi, garantendo un ambiente sicuro per l'elaborazione dei solidi sfusi. Questo impegno per la sicurezza protegge sia l'integrità delle operazioni sia il benessere del personale.

Produciamo valvole rotative e deviatrici con certificazione ATEX e NFPA69 per ambienti industriali ad alto rischio di esplosioni. ATEX, derivato dal francese "ATmosphères EXplosibles", stabilisce standard essenziali per l'equipaggiamento utilizzato in atmosfere esplosive. Per i professionisti del settore, il rispetto di ATEX non è solo un requisito normativo; è un impegno verso la sicurezza operativa e l'affidabilità. Per il Regno Unito, supportiamo la certificazione UKEX.

PRODOTTI DI ALTA QUALITÀ PER VARI SETTORI

DMN-WESTINGHOUSE eccelle nel fornire soluzioni personalizzate per la gestione di solidi sfusi in un'ampia gamma di settori, dall'agricoltura all'energia, dalla farmaceutica all'edilizia. La nostra competenza si basa sulla personalizzazione di ogni soluzione per soddisfare le esigenze distinte di ogni settore, garantendo una gestione efficiente e affidabile dei materiali, che si tratti di grano, minerali altamente abrasivi, granuli farmaceutici o aggregati per l'edilizia. Il nostro impegno per la qualità, l'affidabilità e la personalizzazione ci posiziona come il principale fornitore globale di attrezzature per la movimentazione di solidi specifici per il settore.



ACQUACOLTURA



MANGIMI PER ANIMALI



(EV) BATTERIE



BIOMASSA

(PETRO) PRODOTTI
CHIMICI

COSMETICI

PRODOTTI LATTIERO-
CASEARI

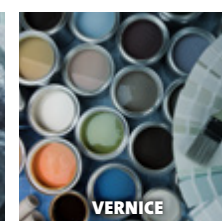
PRODOTTI ALIMENTARI



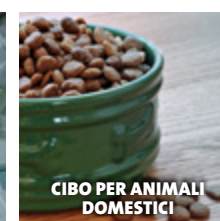
LATTE ARTIFICIALE



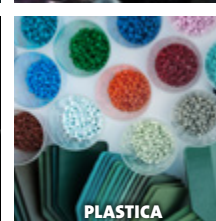
MINERALI



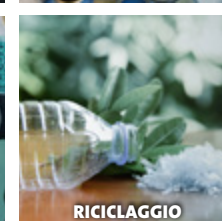
VERNICE

CIBO PER ANIMALI
DOMESTICI

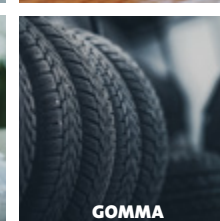
FARMACEUTICA



PLASTICA



RICICLAGGIO



GOMMA

APPLICAZIONI DEI NOSTRI PRODOTTI SPECIFICHE PER SETTORE

VALVOLE ROTATIVE

TIPO	PER IMPIEGHI GRAVOSI									DI MEDIA INTENSITÀ		
	A CADUTA					A SOFFIAGGIO	GUIDEDI SCORRIMENTO OPZIONALI			MLD	MALD	DL
	AL/AXL	AML	USAL	GL	NR	SAL	BL/BXL/ BXXL	MZC/ MZC-I	MZC-II			
Acquacoltura	✓	✓	✓				✓	✓	✓			✓
Mangimi per animali	✓	✓	✓	✓			✓	✓	✓	✓	✓	✓
Batterie (EV)	✓	✓	✓				✓					✓
Biomassa	✓	✓	✓				✓					✓
Prodotti chimici (petroliferi)	✓	✓	✓		✓	✓	✓	✓		✓	✓	
Cosmetici	✓	✓	✓		✓	✓	✓	✓	✓	✓	✓	✓
Prodotti lattiero-caseari	✓	✓			✓		✓	✓	✓			✓
Prodotti alimentari	✓	✓	✓		✓		✓	✓	✓	✓	✓	✓
Latte artificiale	✓	✓			✓		✓	✓	✓			✓
Minerali	✓	✓	✓				✓			✓	✓	
Vernice	✓	✓	✓				✓	✓	✓	✓	✓	✓
Cibo per animali domestici	✓	✓	✓				✓	✓	✓	✓	✓	✓
Farmaceutica	✓	✓			✓	✓	✓	✓	✓			✓
Plastica	✓	✓	✓	✓			✓			✓	✓	✓
Riciclaggio	✓	✓	✓				✓			✓	✓	✓
Gomma	✓	✓	✓				✓					

VALVOLE DEVIATRICI

TIPO	TIPO A TAPPO				TIPO DI TUBO			TIPO DI LEMBO		TIPO DI SFERA
	PTD	SPTD	SPTDS	GPD	2-TDV	3-TDV	M-TDV	FDVP	FDVF	BTD
Acquacoltura	✓			✓	✓	✓	✓			
Mangimi per animali	✓	✓	✓	✓					✓	
Batterie (EV)	✓	✓	✓	✓				✓	✓	✓
Biomassa	✓	✓	✓	✓				✓	✓	✓
Prodotti chimici (petroliferi)	✓	✓	✓	✓	✓	✓	✓		✓	
Cosmetici	✓	✓	✓	✓	✓	✓	✓		✓	
Prodotti lattiero-caseari	✓			✓	✓	✓	✓			
Prodotti alimentari	✓	✓	✓	✓	✓	✓	✓		✓	
Latte artificiale	✓			✓	✓	✓	✓		✓	
Minerali	✓	✓	✓	✓				✓	✓	✓
Vernice	✓	✓	✓	✓			✓	✓	✓	✓
Cibo per animali domestici	✓	✓	✓	✓	✓	✓	✓			
Farmaceutica	✓		✓	✓	✓	✓	✓			
Plastica	✓	✓	✓	✓				✓	✓	✓
Riciclaggio	✓	✓	✓	✓				✓	✓	✓
Gomma	✓	✓	✓	✓				✓	✓	✓

SUPPORTO DI PRIMA CLASSE

L'impegno di DMN-WESTINGHOUSE va oltre l'eccellenza ingegneristica; offriamo formazione operativa completa e manutenzione preventiva. La nostra rete globale di distributori e uffici vendita garantisce supporto locale e tempestivo e un'esperienza di servizio senza interruzioni, mantenendo le operazioni ininterrotte ed efficienti.


Più che un semplice fornitore, DMN-WESTINGHOUSE è un partner dedicato al tuo successo, con il nostro reparto post-vendita che svolge un ruolo fondamentale nell'aiutare a raggiungere l'eccellenza operativa.

REPARTO POST- VENDITA

Per garantire prestazioni ottimali e durata dei prodotti e componenti DMN-WESTINGHOUSE, offriamo assistenza proattiva nella gestione dell'usura. Parti consumate possono causare tempi di fermo, polvere e potenziali danni. Il nostro reparto post-vendita globale è il nucleo di ogni servizio di cui potresti aver bisogno dopo l'acquisto di prodotti DMN-WESTINGHOUSE, dalla fornitura di pezzi di ricambio e ricondizionamento alla formazione dei tuoi tecnici di assistenza e gestione delle garanzie. Se necessiti di orientamento nella sostituzione di parti usurate o nell'ottimizzazione dell'uso dei pezzi di ricambio, contatta il tuo ufficio DMN-WESTINGHOUSE o il distributore autorizzato per un'assistenza esperta.

SIAMO QUI PER SUPPORTARTI CON:

Assistenza generale, pezzi di ricambio, formazione di tecnici di assistenza e partner di servizio autorizzati, (ri)certificazioni, ricondizionamento e gestione delle garanzie.



“Il nostro reparto post-vendita è il nucleo di ogni servizio di cui potresti aver bisogno dopo l'acquisto dei nostri prodotti”



L'IMPORTANZA DI SCEGLIERE LA GIUSTA SOLUZIONE

La scelta della valvola rotativa o deviatrice adatta è cruciale, in particolare considerando il tipo di materiale e la configurazione del sistema. Ciò è importante per gestire il flusso dei materiali e garantire la sicurezza, in particolare per i materiali combustibili. Una valvola deviatrice è ideale per reindirizzare il flusso dei materiali, mentre una valvola rotativa è specificamente progettata per la dosatura e un controllo preciso del flusso.

Inoltre, materiali diversi richiedono differenti alloggiamenti e configurazioni. Per assisterti nella selezione della valvola

rotativa o deviatrice più adatta, abbiamo organizzato le nostre valvole rotative in categorie per impieghi gravosi e di media intensità, offrendo tipi a caduta e a soffiaggio. Le nostre valvole deviatrici offrono anche una gamma di diversi tipi e configurazioni che possono essere personalizzati in base alle tue esigenze specifiche.

Le valvole deviatrici sono categorizzate in vari tipi in base ai principi operativi e alla progettazione, come tipi a tappo, a tubo, a flappa o a sfera.

IMPIEGHI GRAVOSI E DI MEDIA INTENSITÀ

La categoria per impieghi gravosi è destinata a procedure di trasporto cruciali con minime perdite d'aria e alta efficienza di riempimento.

La categoria di media intensità è progettata per applicazioni generali dove una progettazione semplice e un'azionamento diretto offrono un eccezionale valore economico.

A CADUTA E A SOFFIAGGIO

Le valvole rotative a caduta gestiscono il flusso dei materiali in ingresso e in uscita. Eccellono in situazioni di gravità e pressione, alimentando vari tipi di attrezzature a valle. Sono in grado di alimentare una linea di trasporto pneumatico se dotate di una scatola di scarico. Le valvole rotative a caduta sono ideali per sistemi multi-valvola con un design che garantisce l'integrità del prodotto.

Le valvole rotative a soffiaggio gestiscono materiali coesivi come cacao, farina o polveri di latte. Il loro design unico si integra perfettamente con le linee di trasporto pneumatico, pulendo efficacemente le sostanze appiccicose dalle tasche del



rotore. Pur essendo troppo compatte e non adatte per materiali altamente abrasivi, una valvola rotativa a soffiaggio è ideale per applicazioni specifiche che richiedono soluzioni a basso profilo.

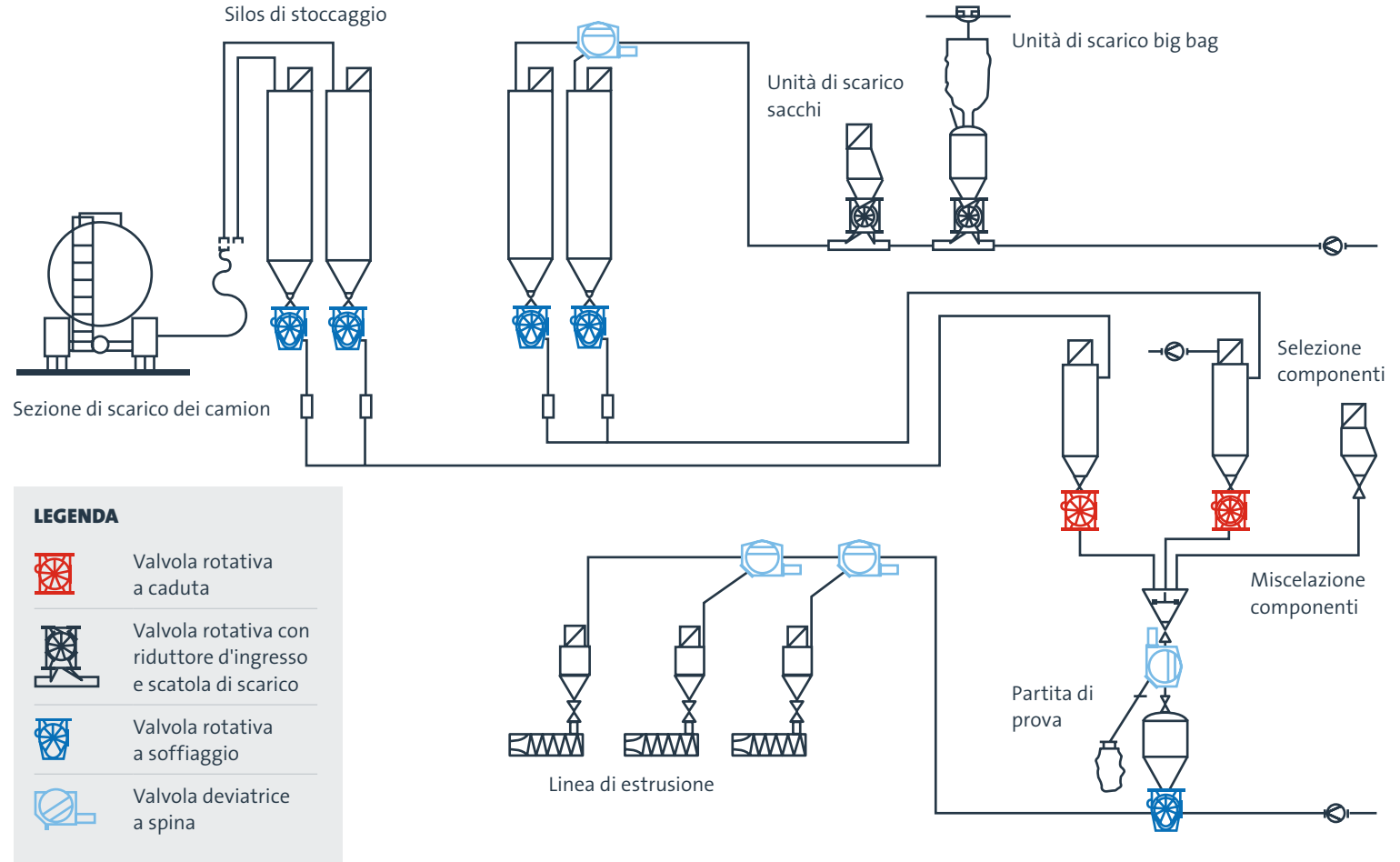
DIVERSITÀ DELLE VALVOLE DEVIATRICI

Le nostre valvole deviatrici sono adatte a varie applicazioni, a seconda delle tue specifiche. Le valvole deviatrici di tipo a tappo eccellono in versatilità. Le valvole deviatrici a tappo per gravità offrono varietà nel numero di tubi e possono gestire cambi di prodotto rapidi. Le valvole deviatrici di tipo a tubo sono approvate dall'USDA per processi igienici. Le valvole deviatrici di tipo a flappa offrono una tenuta efficiente durante il trasporto di vari materiali. Infine, ma non meno importanti, ci sono le valvole deviatrici di tipo a sfera, che eccellono in ambienti abrasivi grazie alla facile manutenzione.

DMN-WESTINGHOUSE PER I TUOI SISTEMI

Le valvole rotative e le valvole deviatrici di DMN-WESTINGHOUSE costituiscono il fondamento affidabile per sistemi di gestione dei materiali sfusi secchi sicuri ed efficienti in una vasta gamma di settori. A seconda delle vostre esigenze e delle specifiche del sistema, le proprietà dei nostri prodotti possono essere personalizzate per ottenere risultati ottimali. Questo si applica alla funzionalità, così come alla manutenzione e alla pulizia.

DMN-WESTINGHOUSE offre valvole rotative e valvole deviatrici su misura per applicazioni specifiche, come l'elaborazione di pellet abrasivi o ingredienti lattiero-caseari appiccicosi. Inoltre, la nostra gamma include valvole rotative che fungono da sostituti ideali per marchi fuori produzione come Niro. Qualunque cosa tu stia cercando, DMN-WESTINGHOUSE ha una soluzione affidabile.



LEGENDA



Valvole rotative a caduta



Valvole rotative con riduttore d'ingresso e scatola di scarico



Valvole rotative a soffiaggio



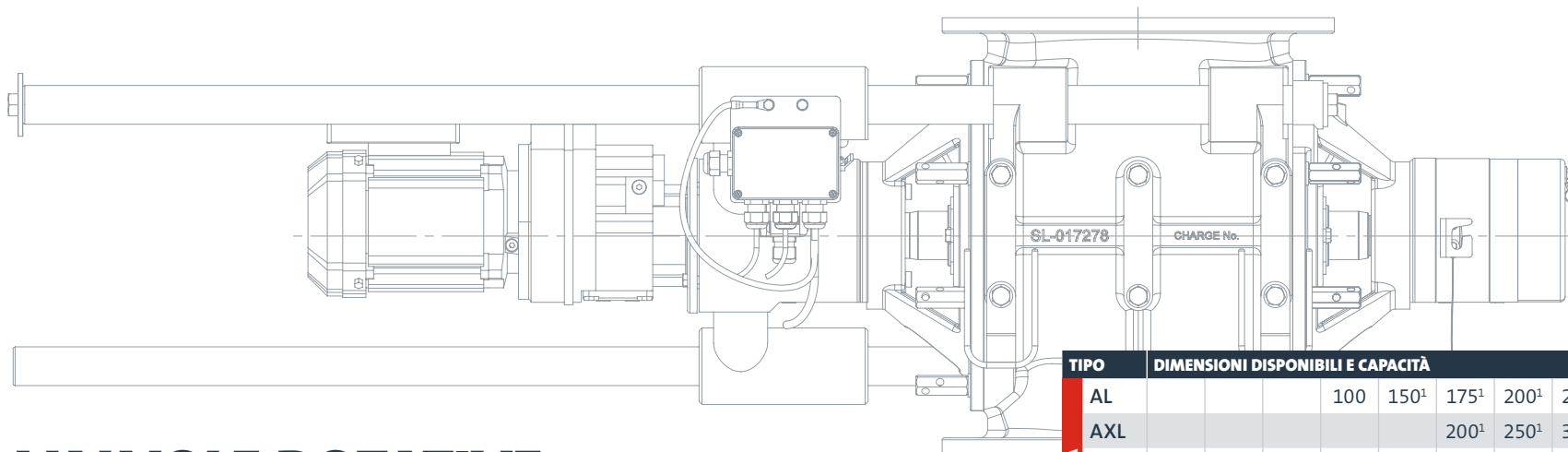
Valvole deviatrici a spina

VALVOLE ROTATIVE PER IMPIEGHI GRAVOSI

DMN-WESTINGHOUSE ha sviluppato valvole rotative per impieghi gravosi come soluzioni personalizzate per un'ampia gamma di applicazioni che coinvolgono la dosatura e il trasporto pneumatico di prodotti in forma di polvere e granuli. Le valvole rotative per impieghi gravosi sono disponibili in varianti a caduta o a soffiaggio e offrono grandi capacità, come minima perdita d'aria ed elevata efficienza di riempimento. Le valvole rotative per

impieghi gravosi hanno cuscinetti esterni e offrono flange di collegamento rotonde o quadrate in tre materiali di fusione: acciaio inossidabile, ghisa e alluminio, con un'ampia gamma di guarnizione d'asse e modelli di rotore tra cui scegliere. Disponibili in varie dimensioni (ingressi a flangia da 100 a 500), con una valutazione di pressione di 2 barg e un intervallo di temperatura standard fino a +150°C (opzionale fino a +600°C).

¹Dimensioni 400/450/500 pressioni ridotte ai sensi della PED.



TIPO		DIMENSIONI DISPONIBILI E CAPACITÀ												
A CADUTA	AL				100	150 ¹	175 ¹	200 ¹	250 ¹	300 ¹	350 ¹	400	450	500
	AXL						200 ¹	250 ¹	300 ¹	350 ¹				
	AML				100	150 ¹	200 ¹	250 ¹	300 ¹	350 ¹	400 ¹			
	USAL						200	250	300					
	NR								347 ¹					
SAL	50	65	80	100	150									
A SOFFIAGGIO	BL					150 ¹	175 ¹	200 ¹	250 ¹	300 ¹	350 ¹			
	BXL						200 ¹	250 ¹	300 ¹	350 ¹				
	BXXL								350 ¹					
Ltr./rev. ¹	0,07	0,13	0,25	0,8	2,5	5,5	10,5	19	34	58	91	135	230	

TIPO		DIMENSIONI DISPONIBILI E CAPACITÀ				
A CADUTA	GL	150	200	250	300	350
Ltr./rev. ¹		5	10	17,5	32	79

¹Al 100% del riempimento.

¹ Sono disponibili versioni per trattamento dei prodotti lattiero-caseari e MZC, MZC-I e MZC-II.

Le nostre valvole rotative per impieghi gravosi forniscono soluzioni per soddisfare ogni standard industriale e specifiche esigenze produttive. Alcuni esempi:

- abbiamo progettato una valvola rotativa igienica approvata dall'USDA e certificata EHEDG. Può essere aperta da uno o due lati per un facile accesso e offre uno sportello opzionale per facilitare l'estrazione completa del rotore per la pulizia.
- Abbiamo sviluppato l'RID 3.0, un'unità di rilevamento per proteggere il processo e i prodotti da contaminazioni metalliche. Come per qualsiasi parte rotante, tale contaminazione può verificarsi per diversi motivi.
- Offriamo la certificazione ATEX per attrezzature o sistemi di protezione (barriere anti-esplosione). Questa certificazione garantisce che le valvole rotative siano conformi agli standard di sicurezza e alle normative necessarie per atmosfere esplosive.
- Offriamo diversi rivestimenti e modelli per la movimentazione di materiali abrasivi per aumentarne la durata.
- Proponiamo tipi di valvole rotative per minimizzare la degradazione del prodotto di granuli, ad esempio, nell'industria della plastica, per mantenere la qualità del prodotto.

A CADUTA

valvola rotativa **AL/AXL**valvola rotativa **AML**Valvola rotativa **GL**valvola rotativa **NR347**valvola rotativa **SAL**valvola rotativa **USAL**

A SOFFIAGGIO

valvola rotativa **BL/BX/BXXL**

GUIDE DI SCORRIMENTO OPZIONALI

valvola rotativa **MZC**valvola rotativa **MZC-I**valvola rotativa **MZC-I**

Questo modello è disponibile anche con trasmissione a catena e trasmissione diretta senza giunto.



VALVOLA ROTATIVA AL/AXL

Le valvole rotative AL e AXL, abili nella dosatura e nel trasporto di polveri e granuli, presentano design modulari per diverse configurazioni. Grazie al suo ingresso più ampio, l'AXL eccelle nella gestione di prodotti con proprietà di flusso problematiche. Queste valvole rotative in acciaio inossidabile sono ideali per i settori alimentare e farmaceutico,

soddisfano gli standard USDA Dairy e EC1935/2004, offrendo facile smontaggio e alta igiene. I modelli MZC semplificano la rimozione del rotore e del coperchio finale aggiungendo guide, mentre la variante adattabile AML passa da interfacce rotonde a quadrate, migliorando la versatilità nella progettazione del sistema.

SPECIFICHE

- Minima perdita d'aria.
- Alta efficienza di riempimento.
- Ingresso ad angolo inclinato.
- Dimensione dell'ingresso più ampia rispetto al volume del rotore.
- Soluzioni personalizzate.
- Disponibili versioni facilmente staccabili.
- Flange forate in conformità con PN10, ANSI 150lbs.
- Temperatura fino a +150°C.
- Pressione fino a 2 barg.
- Gamma di temperature per modelli personalizzati: da -200°C a +600°C.
- Disponibile certificazione EHEDG Tipo ED classe II.
- Approvata da USDA Dairy (per l'industria lattiero-casearia).
- Versioni certificate ATEX APS resistenti a pressioni fino a 10 barg.

La dimensione AXL corrisponde alla dimensione del flangia di ingresso.

TIPO	DIMENSIONI DISPONIBILI E CAPACITÀ									
AL	100	150	175	200	250	300	350	400	450	500
AXL			200	250	300	350				
Ltr./rev*	0,8	2,5	5,5	10,5	19	34	58	91	135	230

*Al 100% del riempimento.



- Disponibile versione conforme a EC1935/2004.
- Disponibile certificazione ATEX 2014/34/EU.
- Disponibile certificazione ATEX Sistema di Protezione Autonomo (APS).

Questo modello è disponibile anche con trasmissione a catena e trasmissione diretta senza giunto.



VALVOLA ROTATIVA **AML**

Le valvole rotative AML sono adatte a molteplici applicazioni nel dosaggio e nel trasporto pneumatico di prodotti in forma di polvere e granuli. Queste valvole possono anche fungere da pezzo di transizione da rotondo a quadrato e viceversa. La gamma di valvole rotative AML include anche

modelli accettati da USDA Dairy e versioni conformi alla direttiva EC1935/2004 per l'uso igienico-sanitario nell'industria alimentare e farmaceutica. Queste valvole rotative in acciaio inossidabile sono facilmente smontabili e soddisfano gli standard igienici più elevati.



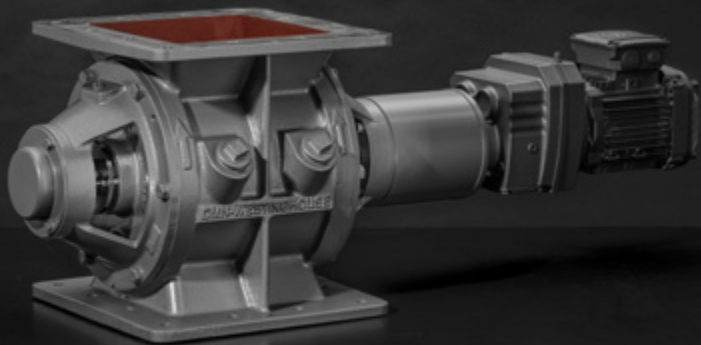
SPECIFICHE

- Minima perdita d'aria.
- Alta efficienza di riempimento.
- Ingresso ad angolo inclinato.
- Disponibili versioni facilmente staccabili.
- Soluzioni personalizzate.
- Dimensione dell'ingresso più ampia rispetto al volume del rotore.
- Flange forate in conformità con PN10, ANSI 150lbs.
- Corpo con una flangia rotonda e una quadrata.
- Utilizzata come pezzo adattatore da rotondo a quadrato e da quadrato a rotondo.
- Temperatura fino a +150°C.
- Pressione fino a 2 barg.
- Gamma di temperature per modelli personalizzati: da -200°C a +600°C.
- Modelli personalizzati resistenti agli shock di pressione fino a 10 barg.
- Disponibile versione conforme a EC1935/2004.
- Disponibile certificazione ATEX Sistema di Protezione Autonomo (APS).
- Disponibile certificazione ATEX 2014/34/EU.

TIPO	DIMENSIONI DISPONIBILI E CAPACITÀ						
AML	100	150	200	250	300	350	400
Ltr./rev.*	0.8	2,5	5,5	10,5	19	34	58

*Al 100% del riempimento.

Questo modello è disponibile anche con trasmissione a catena e trasmissione diretta senza giunto.



VALVOLA ROTATIVA USAL

Le valvole rotative USAL sono progettate molteplici applicazioni nel dosaggio e nel trasporto pneumatico di prodotti in forma di polvere e granuli. La USAL presenta flange di ingresso/uscita quadrate. Ha un ingresso ingrandito, progettato per applicazioni in cui le dimensioni dell'ingresso sono più importanti della capacità, o per gestire prodotti con scarse proprietà di flusso.

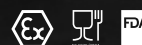
SPECIFICHE

- Minima perdita d'aria.
- Alta efficienza di riempimento.
- Ingresso ad angolo inclinato.
- Soluzioni personalizzate.
- Disponibili versioni facilmente staccabili.
- Sono disponibili versioni interamente in ghisa.
- Temperatura fino a +150°C.
- Sono disponibili configurazioni speciali per temperature fino a +400°C.
- Pressione fino a 2 barg.
- Disponibile versione conforme a EC1935/2004.

TIPO	DIMENSIONI DISPONIBILI E CAPACITÀ		
USAL	200	250	300
Ltr./rev.*	5,5	10,5	19

*Al 100% del riempimento.

Questo modello è disponibile anche con trasmissione a catena e trasmissione diretta senza giunto.



VALVOLA ROTATIVA GL

Le valvole rotative GL sono progettate specificamente per l'alimentazione gravitazionale e il trasporto pneumatico di prodotti granulari. La configurazione del corpo e del rotore è stata sviluppata appositamente per minimizzare la degradazione del prodotto mantenendo al contempo la migliore efficienza possibile di riempimento delle tasche.

SPECIFICHE

- Alta efficienza di riempimento.
- Massima protezione contro la degradazione del prodotto.
- Ampia apertura per la ventilazione.
- Disponibile con trasmissione diretta o trasmissione a catena.
- Costruzione robusta.
- Flange forate in conformità con PN10, ANSI 150 lbs.
- Temperatura fino a +150°C.
- Pressione fino a 1,5 barg.

TIPO	DIMENSIONI DISPONIBILI E CAPACITÀ				
GL	150	200	250	300	350
Ltr./rev.*	5	10	17,5	32	79

*Al 100% del riempimento.

Questo modello è disponibile anche con trasmissione a catena e trasmissione diretta senza giunto.



VALVOLA ROTATIVA DI RICAMBIO NR347

Stai pensando di sostituire le tue valvole rotative Niro? La nostra valvola rotativa NR (Niro Replacement) corrisponde alle dimensioni esterne della valvola rotativa Niro esistente nel tuo sistema, il che significa che si adattano perfettamente nella maggior parte dei casi. Le nostre valvole rotative di sostituzione si basano sul modello AL250 e sono realizzate in acciaio inossidabile. Soddisfano tutti gli standard di igiene e sicurezza, assicurando un valore duraturo nel tempo.

TIPO	DIMENSIONI DISPONIBILI E CAPACITÀ
NR347	347
Ltr./rev.*	19

*Al 100% del riempimento.

SPECIFICHE

- Dimensioni della valvola rotativa perfettamente compatibili.
- Facile installazione.
- Ingresso rotondo – uscita quadrata.
- Disponibili versioni con guide.
- Approvata da USDA Dairy (per l'industria lattiero-casearia).
- Le superfici del prodotto sono approvate dalla FDA.
- Disponibile versione conforme a EC1935/2004.
- Disponibile certificazione ATEX 2014/34/EU.



VALVOLA ROTATIVA SAL PER USO SANITARIO

La valvola rotativa SAL è una valvola rotativa di bassa capacità con superfici altamente satinata sia all'interno che all'esterno. La SAL è adatta per applicazioni di dosaggio dove sono richiesti standard igienici molto elevati, facilità di funzionamento e pulizia. L'intera valvola rotativa può essere smontata per l'ispezione e pulita in pochi minuti, riducendo così eventuali tempi di inattività e perdite di produzione.

TIPO	DIMENSIONI DISPONIBILI E CAPACITÀ				
SAL	50	65	80	100	150
Ltr./rev.*	0,07	0,13	0,25	0,8	2,5

*Al 100% del riempimento.

SPECIFICHE

- Per uso sanitario.
- Bassa capacità.
- Rotore facilmente smontabile.
- La valvola è interamente satinata (all'interno e all'esterno).
- Temperatura fino a +100°C.
- Pressione fino a 1 barg.
- Le superfici del prodotto sono approvate dalla FDA.
- Disponibile versione conforme a EC1935/2004.
- Disponibile certificazione ATEX 2014/34/EU.

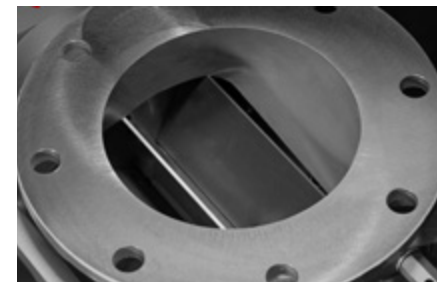
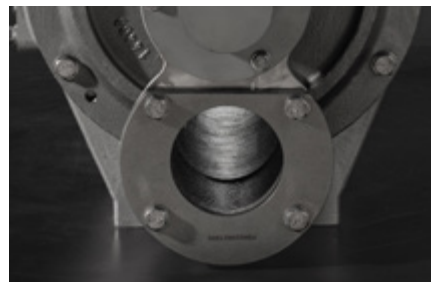
Questo modello è disponibile anche con trasmissione a catena e trasmissione diretta senza giunto.



VALVOLA ROTATIVA **BL/BXL/BXXL**

Progettate per la precisione nella dosatura e nel trasporto pneumatico, le nostre valvole rotative BL, BXL e BXXL gestiscono con facilità prodotti in polvere e granulari. Il loro design modulare consente diverse configurazioni. La valvola rotativa BXL, con il suo ingresso ancora più ampio, eccelle in applicazioni che richiedono ingressi più ampi o la lavorazione di prodotti che non fluiscono facilmente, con il modello BXXL

che offre una dimensione dell'ingresso ancora maggiore. Realizzate in ghisa, acciaio inossidabile o alluminio, queste valvole rotative sono facilmente smontabili, mantenendo gli standard igienici più elevati. I modelli BL, BXL e BXXL sono disponibili anche nelle versioni MZC, dotate di guide di supporto per una rimozione senza sforzo del coperchio finale e del rotore senza danneggiare il corpo.



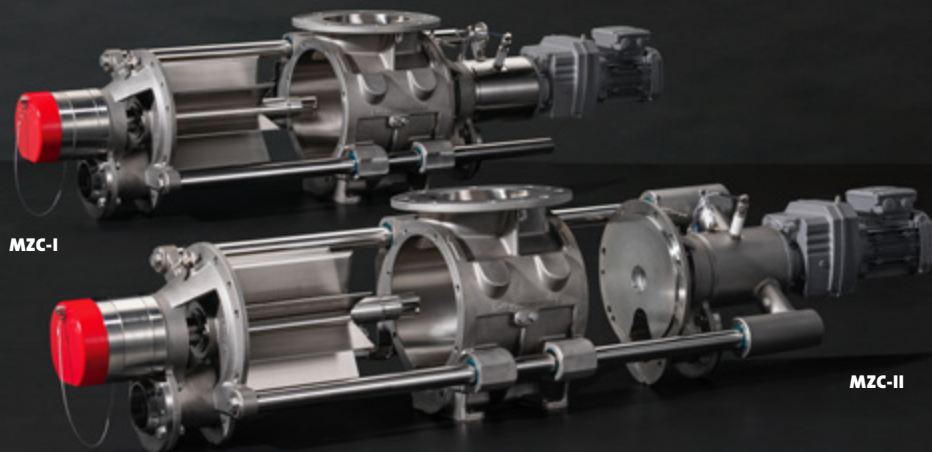
SPECIFICHE

- Minima perdita d'aria.
- Alta efficienza di riempimento.
- Ingresso ad angolo inclinato.
- Disponibili versioni facilmente smontabili.
- Flange forate in conformità con PN10, ANSI 150lbs.
- Temperatura fino a +150°C.
- Pressione fino a 2 barg.
- Disponibile certificazione EHEDG Tipo ED classe II.
- Approvata da USDA Dairy (per l'industria lattiero-casearia).
- Disponibile certificazione ATEX 2014/34/EU.
- Disponibile certificazione ATEX Sistema di Protezione Autonomo (APS).
- Soluzioni personalizzate.

La dimensione BXL e BXXL corrisponde alla dimensione del flangia di ingresso.

TIPO	DIMENSIONI DISPONIBILI E CAPACITÀ					
BL	150	175	200	250	300	350
BXL		200	250	300	350	
BXXL				350		
Ltr./rev.*	2,5	5,5	10,5	19	34	58

*Al 100% del riempimento.



VALVOLE ROTATIVE VALVOLE CON GUIDE DI SCORRIMENTO **MZC-I** E **MZC-II**

Ti presentiamo MZC-I e MZC-II, la nostra gamma di valvole rotative di alto livello che definisce gli standard nel campo della sicurezza, dell'igiene e della pulibilità. Oggi e in futuro. Durabilità estrema e efficienza, unite alla facilità di pulizia, rendono MZC-I e MZC-II il fulcro affidabile dei tuoi processi produttivi. Massimizza la tua

produzione riducendo tempo e costi per la manutenzione e la pulizia approfondita.

MZC-I La valvola rotativa multiuso con un design compatto.

MZC-II La valvola rotativa definitiva che soddisfa i requisiti igienici più elevati.

LE VALVOLE ROTATIVE **MZC-I** E **MZC-II** TI OFFRONO

- Pulibilità senza precedenti.
- Manutenzione più facile e sicura che mai.
- Applicazioni per un'ampia gamma di settori.
- Pulizia in loco (CIP, Cleaning in Place): il rotore può rimanere in posizione durante la pulizia.
- Sicurezza aggiuntiva tramite un interruttore di emergenza integrato.

La scelta della valvola rotativa dipende dalle tue esigenze in termini di igiene e accessibilità alla valvola stessa.



CARATTERISTICHE **MZC-I**

- Apertura efficiente dal punto di vista dello spazio su un solo lato.
- Diverse opzioni di azionamento.

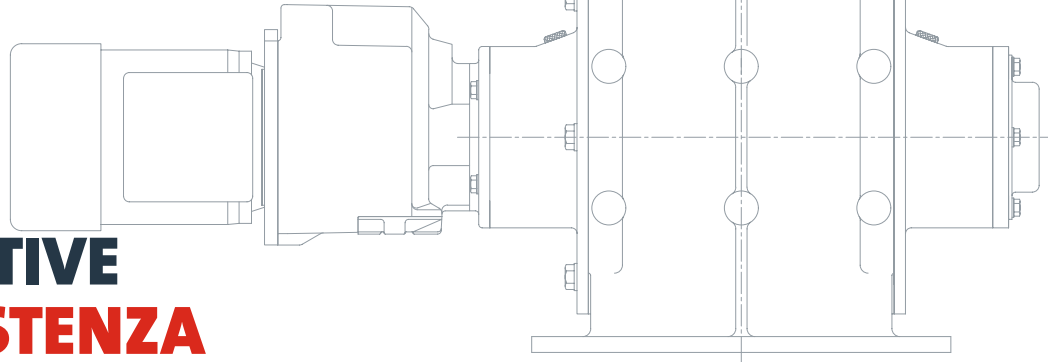
CARATTERISTICHE **MZC-II**

- Si apre su due lati per una facilità di accesso e pulibilità senza precedenti.
- È disponibile solo l'azionamento diretto, per permettere una facile apertura e pulizia.

TIPO		DIMENSIONI DISPONIBILI E CAPACITÀ					
A CADUTA	AL	150	175	200	250	300	350
	AXL		200	250	300	350	
	AML	150	200	250	300	350	400
	NR				347		
A SOFFIAGGIO	BL	150	175	200	250	300	350
	BXL		200	250	300	350	
	BXXL				350		
Ltr./rev.*		2,5	5,5	10,5	19	34	58

*Al 100% del riempimento.

VALVOLE ROTATIVE DI MEDIA RESISTENZA



DMN-WESTINGHOUSE ha sviluppato una linea di prodotto specializzata di valvole rotative di media intensità per rispondere alle esigenze dei clienti in scenari in cui le valvole rotative con cuscinetti esterni (valvole rotative per impieghi gravosi) potrebbero essere considerate eccessive. Una costruzione semplice e un azionamento diretto contribuiscono a fornire un eccezionale rapporto qualità-prezzo.

Le valvole rotative di media intensità presentano cuscinetti interni e sono disponibili in un design a caduta, offrendo una gamma selezionata di guarnizione

d'asse e configurazioni del rotore. Sono disponibili in varie dimensioni con ingressi a flangia che vanno da 100 a 400 mm, possono gestire una differenziale di pressione fino a 1 barg e operano all'interno di un intervallo di temperatura standard fino a +65°C.

Per applicazioni in ambienti potenzialmente esplosivi, le valvole rotative di media intensità sono dotate di certificazione ATEX. Questa certificazione garantisce che le valvole rotative siano conformi agli standard di sicurezza e alle normative necessarie per atmosfere esplosive.

TIPO	DIMENSIONI DISPONIBILI E CAPACITÀ							
A CADUTA	MLD	100	150	200	250	300	350	400
	MALD	100	150	175	200	250	300	350
Ltr./rev.*	0,8	2,5	5,5	10,5	19	34	58	

*Al 100% del riempimento.



TIPO	DIMENSIONI DISPONIBILI E CAPACITÀ		
VALVOLA ANTIPOLVERE DL	200	250	300
Ltr./rev.*	6	8,5	19

*Al 100% del riempimento.

A CADUTA



valvola rotativa **MALD**

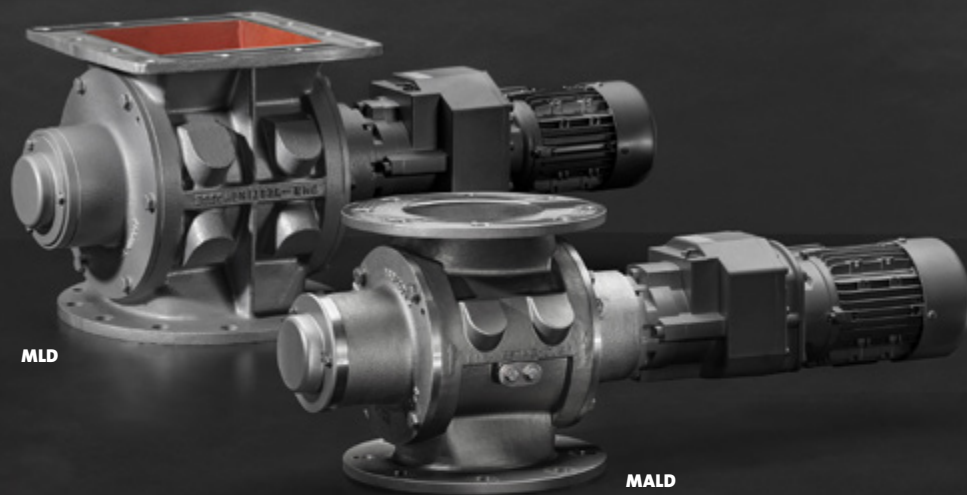


valvola rotativa **MLD**

VALVOLA ANTIPOLVERE



valvola rotativa **DL**



MLD

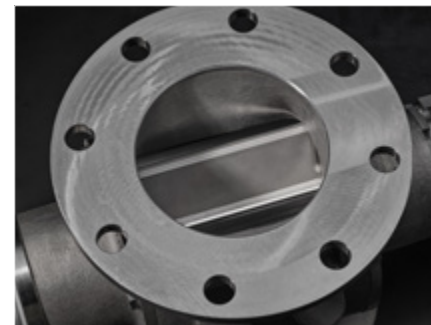
MALD



VALVOLA ROTATIVA MLD/MALD

Le valvole rotative di media intensità MALD e MLD offrono un valore eccezionale e versatilità per varie applicazioni. Ideali per il trasporto a vuoto, lo scarico di big bag, applicazioni con cicloni e scopi generali, entrambe le valvole rotative si distinguono per la loro progettazione semplice e l'azionamento diretto. Utilizzando il corpo della valvola rotativa AL con due flange

rotonde, la valvola rotativa MALD è ottimale per la manipolazione di polveri. Al contrario, la valvola rotativa MLD presenta un corpo valvola rotativa ML con flange rotonde e quadrate più ampie, migliorando la sua efficienza con prodotti a flusso libero e facilitando le transizioni tra diverse connessioni.

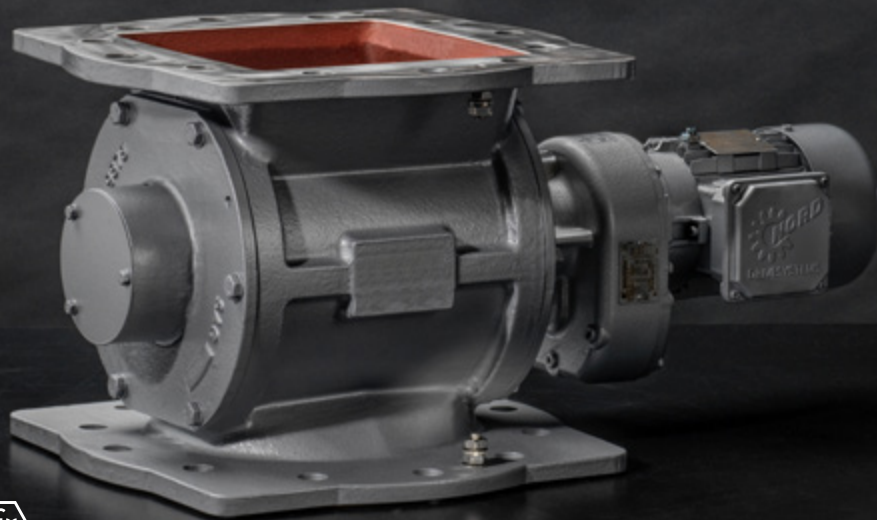


SPECIFICHE

- Design compatto.
- Ingresso/uscita ad angolo inclinato.
- Adatto al controllo tramite inverter di frequenza.
- Dotato di serie di azionamento diretto.
- Foratura della flangia rotonda disponibile per PN10 e ANSI 150 lbs.
- La MALD viene utilizzata come pezzo adattatore da rotondo a quadrato e da quadrato a rotondo.
- Temperatura fino a +65°C.
- Pressione fino a 1 barg.
- Resistente agli shock di pressione fino a 10 barg.
- Disponibile versione conforme a EC1935/2004.
- Disponibile certificazione ATEX 2014/34/EU.

TYPE	DIMENSIONI DISPONIBILI E CAPACITÀ						
MLD	100	150	200	250	300	350	400
MALD	100	150	175	200	250	300	350
Ltr./rev.*	0,8	2,5	5,5	10,5	19	34	58

*Al 100% del riempimento.



VALVOLA ROTATIVA DL

La valvola rotativa DL per bloccaggio polveri è progettata specificamente per applicazioni di filtraggio. Può essere impiegata con filtri per polveri, cicloni, separatori di prodotti e sistemi di dosaggio. Le flange universali su entrambi i lati della valvola permettono collegamenti sia

rotondi che quadrati. Questa applicazione è particolarmente suscettibile a esplosioni di polvere; pertanto, abbiamo certificato ATEX questa valvola come apparecchiatura o sistema di protezione (barriere anti-esplosione).

SPECIFICHE

- Minima perdita d'aria.
- Adatta sia per controflange rotonde che quadrate.
- Rotori disponibili con pale in poliuretano regolabili o con pale fisse smussate in acciaio dolce.
- Consegna franco magazzino per i modelli standard.
- Disponibili versioni antideflagranti.
- Temperatura fino a +70°C.
- Pressione fino a 0,5 barg.
- Disponibile certificazione ATEX Sistema di Protezione Autonomo (APS).
- Disponibile certificazione ATEX 2014/34/EU.



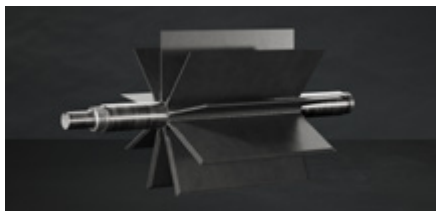
TIPO	DIMENSIONI DISPONIBILI E CAPACITÀ		
DL	200	250	300
Ltr./rev.*	6	8,5	19

*Al 100% del riempimento.

OPZIONI PER VALVOLE ROTATIVE

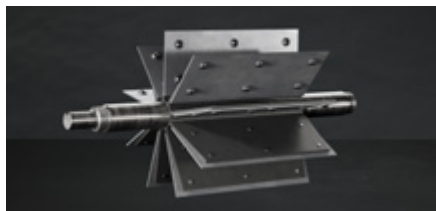
CONFIGURAZIONI DEL ROTORE

In DMN-WESTINGHOUSE, disponiamo di un rotore per ogni applicazione. Grazie a rotori specifici, siamo in grado di regolare ogni valvola rotativa per massimizzare le prestazioni in base all'applicazione specifica, dall'ottenere la massima igiene alla resistenza contro i materiali abrasivi.



PALE FISSE

- Componente universale.
- Palette smussate per ridurre l'attrito superficiale.
- Adatte per applicazioni igieniche.
- Tasche con raggio per permettere lo scarico di prodotti appiccicosi/igroscopici.



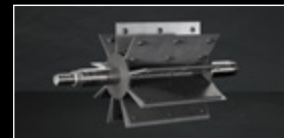
LAME SOSTITUIBILI E REGOLABILI

- Scegli i materiali delle lame in base alle esigenze applicative: acciaio temprato per materiali abrasivi, acciaio inossidabile per resistenza alla corrosione e sterilità, poliuretano per prodotti granulari non friabili, e lame raschianti per prodotti che si comprimono e si accumulano sulle superfici, al fine di minimizzare i carichi di coppia.
- Le lame possono essere facilmente sostituite per mantenere strette tolleranze, piuttosto che sostituire l'intero rotore.
- Le barre di sostegno possono essere utilizzate per rinforzare il rotore quando si maneggiano prodotti da costruzione duri come il lattosio e la polvere di PVC.



BORDO RESISTENTE

- Progettato per impieghi gravosi.
- Bordi delle palette rinforzati, che proteggono i coperchi terminali.
- Distribuisce uniformemente l'attrito su tutta la superficie del coperchio terminale.
- Le piastre di protezione e i bordi delle pale possono essere facilmente riparati.



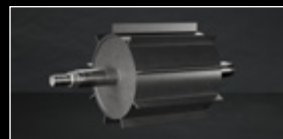
DISCO SEMI-TERMINALE CON LAME SOSTITUIBILI E REGOLABILI

- Utilizzato per la gestione di materiali abrasivi.
- Offre una protezione aggiuntiva contro l'usura.
- Standard per il modello 4TS.
- Le lame possono essere facilmente sostituite per mantenere strette tolleranze piuttosto che sostituire l'intero rotore.



PALE FISSE CON DISCO TERMINALE

- Comunemente usata nella movimentazione di prodotti pelletizzati, come i pellet di plastica.
- Protegge dall'usura dei coperchi terminali.



CAPACITÀ RIDOTTA ESTREMITÀ CHIUSA

- Quando i prodotti hanno caratteristiche di flusso molto scarse, che necessitano di un'apertura d'ingresso insolitamente ampia.
- Pale fisse o lame regolabili.



TASCHE SMERLATE

- Le tasche lisce del rotore vengono utilizzate per facilitare lo scarico di prodotti appiccicosi o igroscopici.



DOSAGGIO PRECISO

- Utilizzato nelle applicazioni di dosaggio quando è richiesto un flusso specifico con un buon livello di precisione.

OPZIONI DI RIVESTIMENTO

I rivestimenti giocano un ruolo cruciale nell'estendere la durata dei valvole rotative e nel mantenere le loro prestazioni in processi impegnativi, come la manipolazione di minerali, dove corrosione e abrasione sono problematiche. Scegliere il rivestimento giusto dipende dalle specifiche esigenze del processo e dal livello di protezione necessario. I rivestimenti possono essere applicati per proteggere parti della valvola rotativa come il corpo, i coperchi terminali

RIVESTIMENTO IN CROMO DURO (CROMATURA)

Il rivestimento in cromo duro (cromatura) come sostituto economico dell'acciaio inossidabile. Il rivestimento in cromo duro può essere utilizzato per applicazioni alimentari a basso costo o per condizioni di lieve abrasività.

RIVESTIMENTO IN NICHEL

Il rivestimento in nichel come alternativa all'acciaio inossidabile per applicazioni non alimentari (non per la valvola rotativa MZC).

RIVESTIMENTO IN TUNGSTENO

Il rivestimento in tungsteno può essere utilizzato per prodotti da moderatamente a fortemente abrasivi.

ANODIZZAZIONE DURA O ALLUMINATURA

L'anodizzazione dura delle parti in alluminio delle valvole rotative offre una maggiore resistenza all'usura.

OPZIONI DI AZIONAMENTO

CONFIGURAZIONI DI AZIONAMENTO

Offriamo tre tipologie di configurazioni di azionamento per le nostre valvole rotative. Ogni tipo di azionamento è adatto a specifiche configurazioni di sistema.



AZIONAMENTO A CATENA

- Compatto, occupa meno spazio.
- Cambiando il rapporto della ruota a catena, è possibile modificare la velocità del rotore per ottenere la portata corretta.
- Protezione da sovraccarico: la catena si romperà.
- Richiede una regolare manutenzione.
- Meno igienico.
- Non adatto alla zona ATEX 1-21.
- Non per RID.
- Non adatto a impieghi di media intensità.



AZIONAMENTO DIRETTO MEDIANTE GIUNTO

- La velocità del rotore può essere modificata mediante un inverter di frequenza/VFD.
- Manutenzione minima.
- Obbligatorio per MZC-II.
- Obbligatorio per l'opzione RID.
- Consigliato per installazioni igieniche
- Non adatto a impieghi di media intensità.



AZIONAMENTO DIRETTO SENZA GIUNTO

- Design compatto (lunghezza).
- Consigliato per installazioni igieniche.
- La velocità del rotore può essere modificata mediante un inverter di frequenza/VFD.
- Manutenzione minima.
- L'azionamento è collegato direttamente alla valvola rotativa.
- Non per RID.
- Anche adatto a impieghi di media intensità.

SOLUZIONI PER VALVOLE ROTATIVE

Il nostro team di ingegneria R&D sviluppa costantemente soluzioni innovative che semplificano il lavoro dei nostri clienti. Le attività del team si traducono in concrete innovazioni di prodotto e soluzioni che risolvono problemi a livello di processo, come prevenire la contaminazione del prodotto o estendere la durata del servizio.



VALVOLA ROTATIVA **SAS-II** GUARNIZIONE D'ASSE PER IMPIEGHI GRAVOSI

Gli ingegneri industriali nei settori alimentare e farmaceutico di oggi richiedono attrezzature affidabili e facili da mantenere che soddisfino gli standard di sicurezza più elevati. In DMN-WESTINGHOUSE, abbiamo innovato la guarnizione d'asse con purga d'aria SAS-II,

progettata per eliminare in modo affidabile i problemi di perdite.

Basandosi sul successo comprovato della nostra guarnizione d'asse SAS originale, la SAS-II è più compatta e impedisce il serraggio eccessivo. Scegli SAS-II per una performance garantita e la massima tranquillità nelle operazioni.

RILEVAMENTO DELL'INTERFERENZA DEL ROTORE **RID 3.0**

Il sistema di Rilevamento dell'Interferenza del Rotore (RID) rileva il contatto indesiderato tra il rotore, il corpo o i coperchi terminali e avvisa gli operatori di una possibile contaminazione del prodotto trasportato. Integra il RID nel sistema per avvisi sull'accumulo di prodotto o sul contatto metallico. Oltre alle sue uscite analogiche, la terza generazione di RID offre comunicazione di output EtherNet/IPTM o 4-20mA, potenziando le capacità di automazione della tua rete.

Le valvole rotative DMN-WESTINGHOUSE sono prodotte con le tolleranze più rigorose, e non è probabile che si verifichi uno spostamento del rotore. Tuttavia, lo spostamento potrebbe verificarsi se il rotore viene danneggiato da oggetti estranei che passano attraverso la valvola rotativa. In tal caso, il design rigido e semplice del RID garantisce un funzionamento senza problemi. Dispone di uno strumento di servizio user-friendly per la manutenzione e la risoluzione dei problemi. La certificazione CE e CSA conferma la conformità con gli standard internazionali di sicurezza e prestazioni.





CONTROLLO DEL FLUSSO DELLA GUARNIZIONE D'ASSE

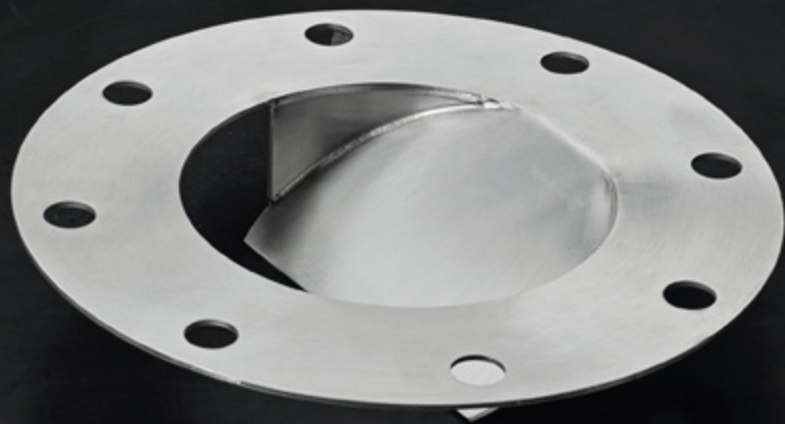
Scopri la nostra soluzione che aumenta ulteriormente l'affidabilità delle serie di valvole rotative per impieghi gravosi AL e BL (inclusi AXL, BXL, BXXL e NR): il controllo del flusso della guarnizione d'asse DMN-WESTINGHOUSE. Questo sistema di controllo del flusso garantisce un flusso d'aria costante e controllato, anche di fronte a variazioni di pressione, per proteggere le guarnizioni d'asse e prevenire l'usura, contribuendo in definitiva all'affidabilità e alle prestazioni delle tue apparecchiature.

A differenza della pressione, il flusso d'aria può essere monitorato con precisione per registrare blocchi o perdite. Il controllo del flusso è la soluzione ideale per i processi CIP.

Il controllo del flusso è la soluzione ideale per i processi CIP. Inoltre, un controllo preciso del flusso impedisce l'accumulo di residui di polvere sulle guarnizioni d'asse che potrebbero portare a guasti delle stesse guarnizioni, causando contaminazione, perdite, danni e tempi di inattività per la pulizia e la riparazione.

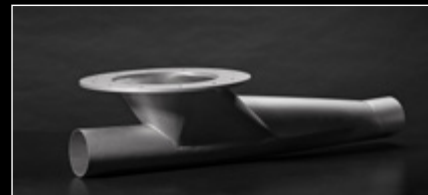
ACCESSORI PER VALVOLE ROTATIVE

Le valvole rotative e le valvole deviatrici DMN-WESTINGHOUSE possono essere potenziate con accessori che ne migliorano la funzionalità o adattano le loro proprietà per adattarsi a specifici processi di trasporto.



RIDUTTORE D'INGRESSO

Quando è richiesto un flusso di materiale controllato, il riduttore di ingresso previene lo sfaldamento e mantiene il materiale lontano dalle punte del rotore, minimizzando il rischio di inceppamento.



SCATOLA DI SCARICO

L'adattatore è progettato per collegare lo scarico della valvola rotativa a una linea di trasporto pneumatico o sotto vuoto. Ciò risulta particolarmente utile nel trattamento di prodotti abrasivi, poiché consente una pulizia più semplice della valvola rotativa senza la necessità di rimuovere la tubazione.



SCATOLA DI SFIATO

La scatola di sfiato è utilizzata per raccogliere e sfogare l'aria pressurizzata all'interno delle tasche del rotore e per far uscire eventuali perdite d'aria sopra la valvola rotativa, al fine di migliorare l'efficienza di riempimento della valvola rotativa. Assicura un flusso di materiale uniforme e contribuisce all'efficacia generale del sistema di trasporto pneumatico.



SUPPORTO PER MZC-I & MZC-II

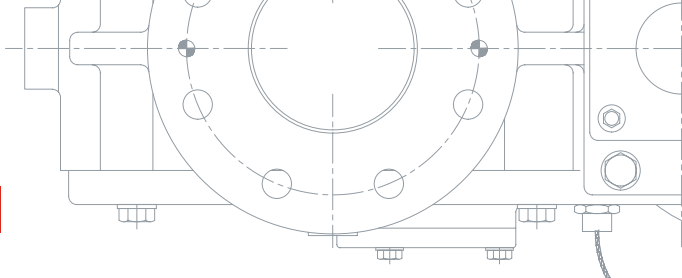
Il rotore può essere estratto interamente (estrazione del rotore sicura per le dita) e posizionato all'interno di questo supporto per una pulizia precisa.



SET DI ATTREZZI PER CISCINETTI

I cuscinetti usurati possono causare gravi danni alle valvole rotative. Il set di attrezzi consente di sostituire correttamente i cuscinetti della valvola rotativa per un prodotto perfettamente funzionante.

VALVOLE DEVIATRICI



DMN-WESTINGHOUSE ha sviluppato valvole di deviazione per il rapido cambio di tubazione tra polveri e pellet nei sistemi di trasporto pneumatico. Le valvole di deviazione sono classificate in vari tipi in base ai principi di funzionamento e al

design, come i tipi a spina, a tubo, a flappa o a sfera, ciascuno adatto per compiti di cambio tubazione. La selezione di un tipo di valvola di deviazione si basa tipicamente sui requisiti specifici dell'applicazione e sulle caratteristiche dei materiali trasportati.

TYPE		DIMENSIONI DISPONIBILI									
TAPPO	PTD	50	65	80	100	125	150	200			
	SPTD	150	162	200	213	250	267	300	318	350	400
	SPTDS	50	65	80	100	125					
	GPD	150 ¹	200 ¹	250 ¹	300 ¹						

TYPE		DIMENSIONI DISPONIBILI						
TUBO	2-TDV/3-TDV	40 ¹	50 ¹	65 ¹	80 ¹	100 ¹	125 ¹	150 ¹
	M-TDV	40 ¹	50 ¹	65 ¹	80 ¹	100 ¹	125 ¹	150 ¹
Porte (M-TDV solo)		Da 4 a 14	Da 4 a 13	Da 4 a 12	Da 4 a 11	Da 4 a 10	Da 4 a 8	Da 4 a 7

TYPE		DIMENSIONI DISPONIBILI							
FLAPPA	FDV-F	50	65	80	100	125	150	200	250
	FDV-P	50	65	80	100	125	150		

TYPE		DIMENSIONI DISPONIBILI						
SFERA	BTD	65	80	100	125	150	200	250

¹ Disponibili versioni per il trattamento dei prodotti lattiero-caseari.

TIPO A TAPPO



valvola deviatrice **PTD**



valvola deviatrice **SPTD**



valvola deviatrice **SPTDS**



valvola deviatrice **GPD**

TIPO A TUBO



2-TDV valvola deviatrice



3-TDV valvola deviatrice



M-TDV valvola deviatrice

TIPO A SFERA



BTD valvola deviatrice

TIPO A FLAPPA



FDV-F/FDV-P valvola deviatrice



VALVOLA DEVIATRICE A TAPPO **PTD**

La valvola deviatrice a tappo PTD è progettata appositamente per deviare polveri e granuli nei sistemi di trasporto pneumatico con una degradazione minima. La lavorazione di precisione, la tenuta efficace e la geometria interna priva di ostacoli garantiscono un passaggio fluido del prodotto.

Il design intuitivo e a prova di errore consente un'ispezione interna rapida in loco, una facile manutenzione e, se necessario, la sostituzione delle guarnizioni. La struttura PTD non presenta parti mobili esterne ed è conforme alle attuali normative sulla sicurezza sul lavoro.



SPECIFICHE

- Design a due canali.
- Manutenzione minima.
- Forma compatta.
- Disponibili versioni con azionamento elettrico.
- Tubi resistenti all'usura opzionali.
- Intervallo di temperatura: da -25°C a +80°C a temperature ambiente da -5°C a +40°C.
- Pressione: fino a 3 barg con guarnizioni statiche, fino a 6 barg con guarnizioni gonfiabili.
- Resistente agli shock di pressione fino a 10 barg*.
- Disponibili versioni con azionamento elettrico e/o tubi resistenti all'usura
- Disponibile versione conforme a EC1935/2004.
- Disponibile certificazione ATEX 2014/34/EU.

*Esclusa la dimensione 200.

TIPO	DIMENSIONI DISPONIBILI						
PTD	50	65	80	100	125	150	200



SPTD

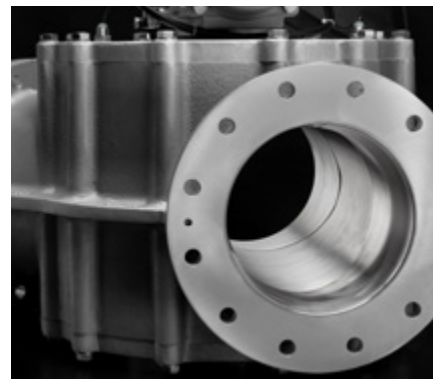
SPTDS



VALVOLA DEVIATRICE SPTD/SPTDS

La valvola di deviazione a spina singola per tubo SPTD e SPTDS è appositamente progettata per indirizzare polveri e pellet con la minima degradazione nei sistemi di trasporto pneumatico. La lavorazione di precisione, una corretta tenuta e una geometria interna senza ostruzioni garantiscono un passaggio fluido del prodotto. Il design intuitivo e a prova di

errore consente una rapida ispezione interna in loco, la pulizia e, quando necessario, la sostituzione delle guarnizioni. Il design delle valvole di deviazione a spina SPTD e SPTDS è conforme a tutte le attuali normative sulla sicurezza sul lavoro. Di conseguenza, l'esterno di questa valvola di deviazione è privo di parti mobili.



SPECIFICHE

- Esclusivamente per la deviazione.
- Applicazione universale.
- Nessuna parte mobile esterna.
- Disponibili varie opzioni.
- Tenute statiche o gonfiabili (SPTD), tenute statiche (SPTDS).
- Temperatura fino a +80°C con temperature ambientali tra -10°C e +40°C.
- SPTD: pressione fino a 3 barg con tenuta statica e pressione fino a 6 barg con tenuta gonfiabile.
- SPTDS: pressione fino a 1 barg con tenuta statica.
- Resistente agli shock di pressione fino a 10 barg.
- Disponibile versione conforme a EC1935/2004.
- Disponibile certificazione ATEX 2014/34/EU.

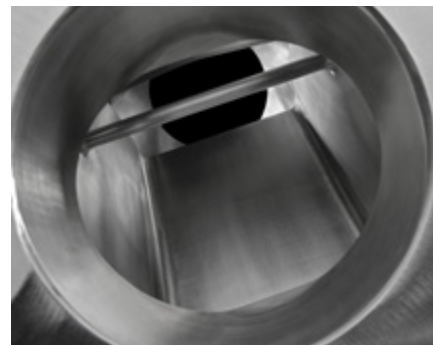
TIPO	DIMENSIONI DISPONIBILI									
SPTD	150	162	200	213	250	267	300	318	350	400
SPTDS	50	65	80	100	125					



VALVOLA DEVIATRICE GPD

La GPD, una valvola di deviazione a gravità a due vie, è ideale per sistemi che richiedono una pulizia regolare e rapida con tempi di inattività minimi. Il suo design garantisce un rapido smontaggio e facile accesso a tutte le superfici a contatto, anche quando installata. Offre un flusso di materiale senza restrizioni, libero da sporgenze o punti

morti. Disponibile in varie finiture, incluse specifiche sanitarie, la GPD dispone anche di modelli approvati dall'USDA Dairy per l'industria lattiero-casearia. Devia in modo efficiente il materiale alimentato per gravità verso due linee, utilizzando un tappo che ruota di 120°, sigillando la porta inattiva con tolleranze ingegnerizzate con precisione.



SPECIFICHE

- Costruzione robusta in ghisa.
- Cambio rapido possibile con la maggior parte delle polveri.
- Design facilmente smontabile.
- Non viene permessa alcuna differenza di pressione.
- Corpo monoblocco con piastre terminali rimovibili e insieme di lame rotanti.
- Funzionamento pneumatico o manuale.
- Flange forate ai sensi della PN10 o ANSI 150 lbs.
- Disponibile in acciaio inossidabile AISI 316, ghisa e alluminio.
- Intervallo di temperatura: da -10°C a +80°C.
- Disponibile versione accettata da USDA Dairy.
- Disponibile versione conforme a EC1935/2004.
- Disponibile certificazione ATEX 2014/34/EU.

TIPO	DIMENSIONI DISPONIBILI			
GPD	150	200	250	300



VALVOLA DEVIATRICE 2-TDV/3-TDV

La 2-TDV è una valvola di deviazione compatta per polveri o pellet trasportati pneumaticamente. Facilita il trasporto di materiale da/a due ubicazioni. Progettata per la precisione, la valvola di deviazione 3-TDV gestisce con competenza il trasporto pneumatico di polveri o pellet da/a tre destinazioni. Il suo design compatto include un cilindro di linea aggiuntivo, assicurando una precisione nella posizione del tubo.

Entrambe assicurano un posizionamento preciso del tubo e offrono facile smontaggio

per la pulizia fuori posto (COP). In alternativa, è possibile effettuare la pulizia in loco (CIP) attraverso il lavaggio della linea con liquido pulente, senza rimuovere la valvola deviatrice. La rimozione completa è necessaria solo per una pulizia approfondita. Questa flessibilità permette la personalizzazione dei metodi di pulizia per adattarsi a processi specifici. Sono disponibili versioni che soddisfano rigorosi standard igienici, inclusa l'approvazione da parte di USDA Dairy, per applicazioni specifiche.



SPECIFICHE

- Applicazioni di convergenza e divergenza.
- Scelta multipla di connettori di linea.
- Degradazione del prodotto ridotta al minimo.
- Tubo uniforme e liscio tra ingresso e uscita.
- Guarnizioni gonfiabili.
- Struttura facilmente smontabile.
- Configurazioni tutto in acciaio inossidabile o in alluminio/acciaio inossidabile.
- Intervallo di temperatura: da -20°C a +100°C.
- Intervallo di temperatura: da -0,8 a 3 barg.
- Disponibili versioni approvate da USDA Dairy.
- Disponibile versione conforme a EC1935/2004.
- Disponibile certificazione ATEX 2014/34/EU.

TIPO	DIMENSIONI DISPONIBILI						
2-TDV/3-TDV	40	50	65	80	100	125	150



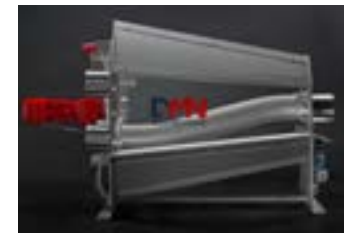
M-TDV VALVOLA DEVIATRICE A TUBO MULTIPORTA

La M-TDV è una valvola deviatrice a tubo multiporta per sistemi di trasporto pneumatico che gestiscono polveri e pellet. Consente di deviare il flusso di prodotto da una linea verso più destinazioni o di convogliare più linee in una singola. Il suo percorso prodotto liscio con solo due curve aiuta a minimizzare le perdite di pressione,

la degradazione del prodotto e l'usura delle apparecchiature, supportando al contempo prestazioni di commutazione affidabili. Disponibile in configurazioni da 4 a 14 porte, la M-TDV offre un'alternativa compatta ai sistemi costruiti con più deviatori bidirezionali in serie.

SPECIFICHE

- Una valvola per la distribuzione da 1 linea verso fino a 14 destinazioni, o la convergenza di fino a 14 linee in 1
- Sostituisce una complessa disposizione a deviatori multipli con un'unica unità compatta
- Aiuta a ridurre le uscite di controllo, le connessioni e la complessità complessiva del sistema
- Allineamento preciso tra le porte e il collo di cigno interno
- Percorso del prodotto liscio con solo due curve morbide
- Aiuta a ridurre al minimo la degradazione del prodotto, le perdite di pressione e l'usura delle apparecchiature
- Gamma di temperature: -20°C a +100°C
- Gamma di pressioni: -0,8 a 3 barg
- Design igienico, con versioni accettate USDA disponibili
- Materiali di contatto con il prodotto conformi a EC1935/2004 e guarnizioni gonfiabili EPDM bianche approvate FDA
- Certificazione ATEX 2014/34/EU disponibile



TIPO	TAGLIE DISPONIBILI						
M-TDV	40	50	65	80	100	125	150
Numero di porte	4 - 14	4 - 13	4 - 12	4 - 11	4 - 10	4 - 8	4 - 7

FDV-P

FDV-F



VALVOLA DEVIATRICE **FDV-P/FDV-F**

Le valvole deviatrici a flappa FDV sono progettate per deviare polveri e pellet nei sistemi di trasporto pneumatico. La FDV è disponibile in due versioni: il tipo FDV-F con estremità a flangia e il tipo FDV-P con estremità a tubo. Entrambe le versioni sono disponibili in alluminio, ghisa e acciaio inossidabile. La FDV dispone di tre modalità di funzionamento: un attuatore pneumatico, un attuatore elettrico e funzionamento manuale.

SPECIFICHE

- Forma compatta, struttura semplice, tenuta ottimale.
- Perdita di pressione minima.
- Disponibile con raccordi a flangia o a tubo.
- Flange forate in conformità con PN10, ANSI 150 lbs.
- Ghisa, alluminio o acciaio inossidabile 316.
- Intervallo di temperatura: da -10°C a +80°C.
- Intervallo di temperatura: da -0,3 barg a 2 barg.
- Disponibile versione conforme a EC1935/2004.
- Disponibile certificazione ATEX 2014/34/EU.

TYPE	DIMENSIONI DISPONIBILI							
FDV-F	50	65	80	100	125	150	200	250
FDV-P	50	65	80	100	125	150		



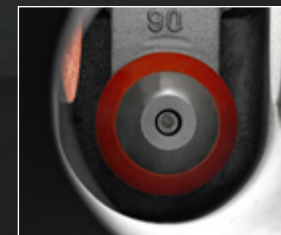
VALVOLA DEVIATRICE **BTD**

La valvola deviatrica a sfera BTD, adatta alla gestione di prodotti abrasivi, è ideale per ambienti ad alta pressione e alta temperatura, comuni nelle centrali termoelettriche (per la gestione di cenere di carbone e olio combustibile), inceneritori, fonderie e nelle industrie del cemento, vetro, chimica ecc. Versatile nella funzione, facilita sia la divergenza che la convergenza dei materiali. Nelle applicazioni di divergenza, il prodotto stesso agisce come superficie di usura. Per le applicazioni di convergenza, la sua area di impatto è notevolmente rinforzata. Costruita in robusto ghisa sferoidale duttile, la BTD è progettata per la massima durabilità ed efficienza.

TIPO	DIMENSIONI DISPONIBILI							
BTD	65	80	100	125	150	200	250	

SPECIFICHE

- Progettata per la gestione di prodotti abrasivi.
- Adatta a sistemi con alte pressioni e temperature.
- Boccole di usura sostituibili sull'uscita.
- Guarnizioni d'asse lubrificate a grasso.
- Guarnizioni sostituibili con la valvola in posizione.
- Corpo realizzato in ghisa sferoidale duttile.
- Intervallo di temperatura: da -10°C a +80°C.
- Intervallo di temperatura: da -0,5 a 6 barg.
- Versioni resistenti a temperature più elevate possono essere realizzate su richiesta.
- Disponibile certificazione ATEX 2014/34/EU.



COMPONENTI



VALVOLE DI SFIATO DELLA PRESSIONE (PRV)

La valvola di sfiato della pressione DMN-WESTINGHOUSE è un dispositivo di sicurezza essenziale che previene l'esplosione (a causa di sovrappressione) o l'implosione (a causa di un vuoto eccessivo) di recipienti come tramogge o silos. Mantiene la pressione atmosferica rilasciando la pressione in eccesso o permettendo l'ingresso di aria per uniformare le condizioni di vuoto. Questa valvola automatica è regolabile, garantendo sicurezza e proteggendo il personale e le attrezzature. È progettata per condizioni esterne.



GIUNTI A COMPRESSIONE

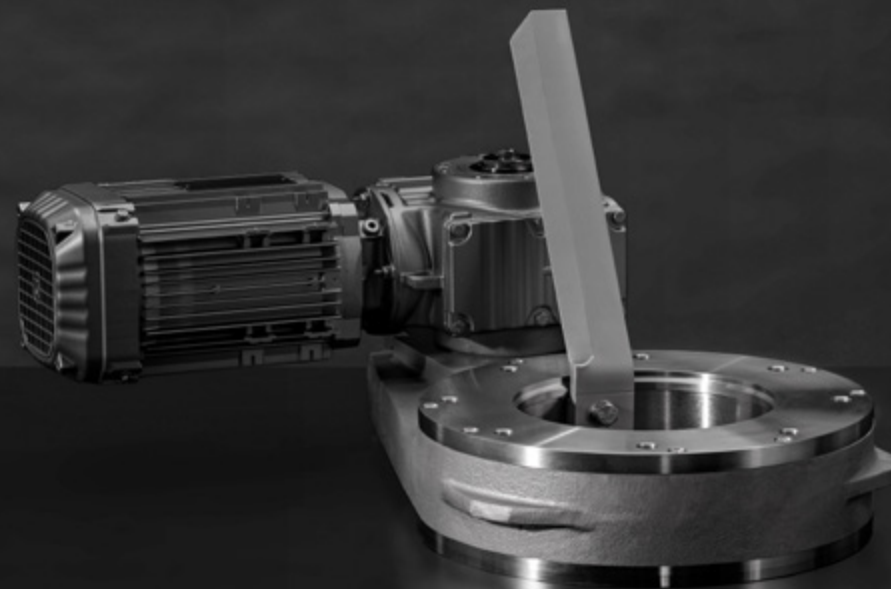
Il giunto a compressione originale Morris è progettato per unire tubi e tubazioni per sistemi di trasporto pneumatico. I giunti sono realizzati in acciaio zincato a caldo ad alto spessore. Le guarnizioni sono disponibili in neoprene bianco e in una varietà di altri materiali e sono facili da installare.

UNITÀ DI SCARICO (DUC)

L'unità di scarico DMN-WESTINGHOUSE è progettata per prevenire l'aderenza del prodotto all'uscita della tramoggia (fino a 5 m³). Una paletta rotante all'interno del cono della tramoggia mantiene il prodotto in movimento. Questo design è particolarmente utile quando si lavora con prodotti misti, poiché la lama rotante permette di evitare la separazione del prodotto all'uscita della tramoggia. L'unità

di scarico garantisce un flusso di prodotto uniforme e massimizza l'efficienza di riempimento del componente installato sotto l'unità (ad esempio, una valvola rotativa).

Tutte le superfici a contatto con il prodotto sono realizzate in acciaio inossidabile, e l'unità di scarico ha guarnizioni appositamente progettate per resistere a pressioni interne fino a 1 barg a +100°C.





CONTATTI

RETE DI DISTRIBUZIONE MONDIALE

Siamo un'azienda globale con uffici di vendita e distributori in tutto il mondo. Grazie alle nostre conoscenze e competenze, forniamo soluzioni e assistenza su misura per soddisfare le esigenze specifiche di ogni cliente. Per ulteriori informazioni e altre richieste, si prega di contattare il team di vendita o il distributore locale. L'elenco completo dei distributori è disponibile all'indirizzo dmnwestinghouse.com/globalnetwork.

PAESI BASSI

DMN-WESTINGHOUSE

Gieterij 3
2211 WC Noordwijkerhout
+31 252 361 800
sales@dmnwestinghouse.com

GERMANIA

DMN SGT GMBH

Lanzstraße 1
D-21244 Buchholz in der Nordheide
+49 4181 931 40
dmn.sgt@dmnwestinghouse.com

FRANCIA

DMN FRANCE SAS

Abbaye Royale de Yerres
20, Rue Raymond Poincaré
F-91330 Yerres
+33 1 69 49 85 70
contact.fr@dmnwestinghouse.com

STATI UNITI D'AMERICA

DMN INC.

220 South Woods St.
West Memphis, AR 72301
+1 870 733 9100
sales.us@dmnwestinghouse.com

REGNO UNITO

DMN UK LTD

Units 1 & 2, 9 Harris Road
Porte Marsh Industrial Estate
Calne, Wiltshire, SN11 9PT, UK
+44 1249 818 400
dmn.uk@dmnwestinghouse.com

INDIA

DMN INDIA PRIVATE LIMITED

No.271, Womens Industrial Estate
Kattur, Thirumullaivoyal, Chennai
600062, Tamil Nadu, India
+91 7418699914
india@dmnwestinghouse.com



Nessuna parte di questa pubblicazione può essere copiata o riprodotta in nessun'altra forma.
Riservati errori di stampa e modifiche. ©2024 DMN-WESTINGHOUSE.

A technical drawing of a circular component, possibly a flange or a cover, rendered in white lines on a black background. The drawing shows a central circular area with a double-line border, surrounded by a larger circular area with a single-line border. The outermost area contains several circular features, some with crosshairs, representing bolt holes or mounting points. The central area contains the logo and text.

DMN
WESTINGHOUSE

DMNWESTINGHOUSE.COM