



面向未来的 固体干散物料 处理技术

目录

为什么选择 DMN-WESTINGHOUSE	2	旋转阀解决方案	54
关于 DMN-WESTINGHOUSE	4	SAS-II	55
DMN-WESTINGHOUSE 的产品系列	22	RID 3.0	56
重载应用旋转阀	26	轴封流量控制	58
直通型		旋转阀配件	60
多用途	AL/AXL 圆形法兰	入口限流器	60
	AML 圆形和方形法兰	落料箱	61
	USAL 方形法兰	排气箱	61
粒料专用	GL 圆形法兰	MZC-I 和 MZC-II 的转子托架	61
更换	NR	轴承工具包	61
卫生型	SAL		
直吹型		分流阀	62
可选滑轨	BL/BXL/BXXL 圆形法兰	插塞式	PTD 64
MZC-I 和 MZC-II (不适用于 GL、SAL 和 USAL 系列)			SPTD 和 SPTDS 66
			国内生产总值 68
中度载荷应用旋转阀	42	管型	2-TDV 和 3-TDV 70
直通式			TDV 72
多用途	MLD 圆形和方形法兰	瓣式	FDV-P 和 FDV-F 74
	MALD 圆形法兰	球式	BTD 75
除尘阀	DL 通用法兰		
旋转阀选项配置	48	组件	76
转子配置	48	压力释放阀 (PRV)	76
涂层选项	50	压缩联轴器	76
驱动器选项	52	排放单元 (DUC)	77
		联系方式	79

优化你的流程


当干散货处理进入你的工业流程，DMN-WESTINGHOUSE 愿竭诚与你合作，提供高效且经济实惠的解决方案。无论你从事乳制品、塑料、水产养殖、化学品或任何其他处理干散货的行业，我们都专注于实施面向未来的解决方案，以提高你的干散货流动效率。

面向未来的品质

在国际规则和法规方面，你面临的最大挑战是什么？如何才能最大限度延长输送过程的正常运行时间？如何提高产品质量并降低维护和维修成本？凭借数十年设计和制造高端旋转阀和分流阀的行业资深经验，我们对你的需求了如指掌。现在和将来。

可靠的全球合作伙伴

无论你有何疑问或在干散货处理中面临什么样的挑战，我们遍布世界的销售办事处和分销商网络定能保证提供本地和及时的支持。我们的专家将随时帮助你量身定制最适合你的解决方案。除了初始设置之外，我们还通过提供全面的操作培训和强大的备件和维护方法致力于提高你的运营效率。

A man with a beard and safety glasses is working on a large industrial valve. He is using a tool to adjust a component of the valve. The background is a blurred industrial setting.

我们的工程和支持团队
总是相伴左右

我们是您遵守
有关卫生、安全和耐用性的
规则和规定的好助手

面向未来的干散货处理 领域

在 DMN-WESTINGHOUSE, 我们注重流程的连续性, 这不仅涉及您的干散货处理流程, 也关系到我们自己的公司。这就是为什么我们从未偏离设计、制造和创新旋转阀和分流阀的初衷。这种高度专注精神铸就了我们的全球领先品牌。

凭借丰富的经验, 我们为全球客户提供量身定制的解决方案和值得信赖的坚实支撑。通过突破技术工程和旋转阀及分流阀设计的天花板, 我们将助力您在卫生、安全和耐用性的规则和规定方面轻松达标。

我们专注于高端品质、创新和可靠性, 令我们的阀门产品能够通过最高标准的资格、认证和验证。我们称之为面向未来的价值, 即始终领先一步, 这既为您也为我们自己谋福利。

DMN-WESTINGHOUSE: 面向未来的价值始于1950

我们的价值

我们精益求精

每天，我们都在致力于突破技术工程和旋转阀及分流阀设计极限，以寻找面向未来的解决方案，帮助我们的客户超越自我和竞争对手。我们对自己的技能引以为傲，并在工作中心力求完美。我们的目标是成就不俗并提供客户所依赖的高端品质。

我们值得信赖

我们是值得信赖的业务合作伙伴，随时准备提供支持、随时待命采取行动并始终如一地履行我们的承诺。我们彼此之间及对待我们的客户都秉持开放和真诚的态度。在我们的沟通、工作和运作方式中都体现了这一点。我们相互信任、相互激励，共同完成我们的使命。遇到困难时我们互相帮助。

我们积极主动

在 DMN-WESTINGHOUSE，我们不会守株待兔；我们热衷于积极主动。我们不断寻找改进产品和服务的良策，确保我们的客户受益多多。我们认真对待他们在业务发展过程中遇到的所有问题和担忧。我们是一个学习型组织；我们灵活多样且适应力强。

我们肩负社会责任

我们关心生存的环境和我们所处的世界。我们竭尽全力减少浪费并尽可能经济、可持续地利用我们的资源。我们尊重他人并将心比心，彼此善待。我们是一家包容性企业，我们拥抱员工的多样性。对安全、健康的工作场所以及同事的福祉我们责无旁贷。

可持续发展是我们的核心

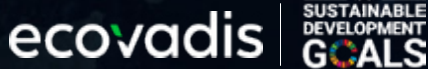
在 DMN-WESTINGHOUSE，我们处于干散货处理行业可持续创新的前沿。我们的使命是提供超越短期利益的、持久弥新、面向未来的解决方案。我们注重环保、高效、耐用的设计理念，同时减少浪费和能源使用，以满足客户的可持续发展目标并提高他们的盈利能力。

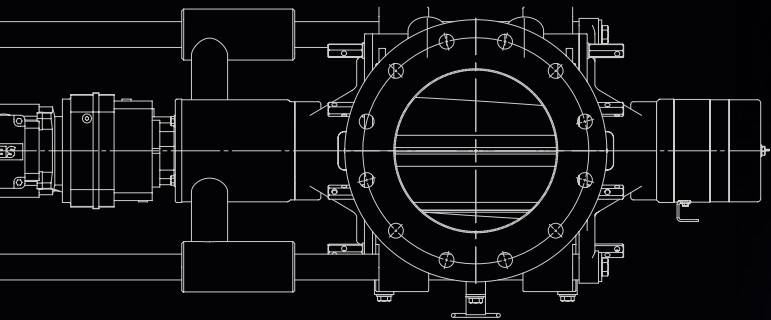
我们符合联合国可持续发展目标 (SDG) 且通过了 EcoVadis 认证，这是我们对可持续

发展的全球承诺。我们优先考虑环境保护、减少浪费和高效利用资源。我们的工作场所文化尽显包容和尊重，确保我们多元化团队拥有一个安全、健康的环境。

除了经济目标之外，我们还努力传播正能量。我们将可持续性融入我们的商业模式，力争为建设更加美好、更可持续的世界做出重大贡献。这驱使我们在创造解决方案时将目光投向我们的客户和我们的星球。

超越短期利益、
面向未来的
解决方案





卓越的**工程设计**

在 DMN-WESTINGHOUSE, 我们的工程师在设计用于散装处理的旋转阀和分流阀方面拥有必备的专业知识。他们可以创建客户满意的解决方案, 同时遵守安全性、可靠性、效率和行业标准。

研发部门采取积极主动和雄心勃勃的态度, 力争走在技术进步的前沿, 同时密切关注客户需求。创新、技术和客户关注的结合是当今动态的商业环境中保持竞争力和成功的关键。产品开发和测试与产品和材料处理领域的领先公司合作共赢。

凭借永无止境的创新动力,
他们的目标是始终保持领先



合格、已验证、已认证!

DMN-WESTINGHOUSE 拥有业界一流的知识、技能和经验,可提供你所需的配置解决方案。因此,我们将继续确保我们的产品符合最高标准的资格、验证和认证。

DMN-WESTINGHOUSE的旋转阀和分流阀因其可靠性和耐用性而闻名于世,这源于不断的创新和改进努力。在行业反馈的推动下,我们特别注重安全性、效率、易于清洁和可靠性。我们致力于提供卓越价值,我们产品的认证体现了这一承诺。现在和将来。

专为满足你的用途而打造

卫生

在某些处理干散货的行业（如食品或制药行业）中，生产卫生不仅是一种标准，而且是一种必需。遵守严格的卫生规程可确保产品的纯度和安全性，并防止污染风险。承诺清洁无忧对于提供优质产品和维持消费者信任至关重要。

DMN-WESTINGHOUSE 开发了卫生清洁的重型旋转阀和分流阀，从设计上确保产品安全。这些旋转阀和分流阀经过认证，符合 USDA、EHEDG 和 3-A 卫生标准。它们便于快速轻松地清洁、减少停机时间并能提高生产力。

防爆

在干散货行业，爆炸风险是一个巨大的挑战，需要时刻保持警惕。在 DMN-WESTINGHOUSE，我们了解这些危险并强调防爆解决方案的关键重要性。我们先进的安全措施旨在降低风险，确保干散货加工的安全环境。这项安全承诺既保护了运营的完整性，也保护了人员的健康。

我们为高爆炸风险的工业环境制造的旋转阀和分流阀配有 ATEX 和 NFPA69 认证。ATEX 源自法语“ATmosphères EXplosibles”，为在爆炸性环境中使用的设备制定了基本标准。对于行业专业人士来说，遵守 ATEX 不仅仅是一项监管要求；它还是对运营安全性和可靠性的承诺。在英国，我们支持 UKEX 认证。

为各行各业提供高品质产品

DMN-WESTINGHOUSE 擅长为农业、能源、制药、建筑等各行各业提供定制的干散货处理解决方案。我们的专长在于定制每个解决方案以满足每个行业的不同需求，确保物料处理高效可靠，无论是谷物、高磨蚀性矿物、药用颗粒还是建筑骨料。我们对质量、可靠性和定制化的承诺使我们成为业界全球领先的专用散装处理设备供应商。



水产养殖



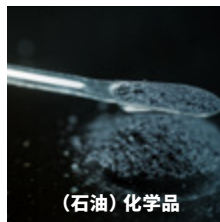
动物饲料



(电动汽车) 电池



生物质



(石油) 化学品



化妆品



奶制品



食物



婴幼儿配方奶粉



矿物质



油漆



宠物食品



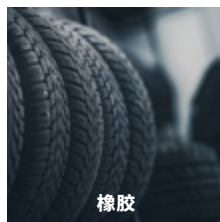
制药



塑料



回收利用



橡胶

我们的产品适用于 特定行业应用

旋转阀

类型	重型									中型		
	直通型						吹通型	可选滑动导轨		MLD	MALD	DL
	AL/AXL	AML	USAL	GL	NR	SAL	BL/BXL/ BXXL	MZC/ MZC-I	MZC-II			
水产养殖	✓	✓	✓				✓	✓	✓			✓
动物饲料 (电动汽车) 电池	✓	✓	✓	✓			✓	✓	✓	✓	✓	✓
生物质 (石油) 化学品	✓	✓	✓		✓	✓	✓	✓		✓	✓	
化妆品	✓	✓	✓		✓	✓	✓	✓	✓	✓	✓	✓
奶制品	✓	✓			✓		✓	✓	✓			✓
食物 婴幼儿配方奶粉	✓	✓	✓		✓		✓	✓	✓			✓
矿物质	✓	✓	✓				✓			✓	✓	
油漆	✓	✓	✓				✓	✓	✓	✓	✓	✓
宠物食品	✓	✓	✓				✓	✓	✓	✓	✓	✓
制药	✓	✓			✓	✓	✓	✓	✓			✓
塑料	✓	✓	✓	✓			✓			✓	✓	✓
回收利用	✓	✓	✓				✓			✓	✓	✓
橡胶	✓	✓	✓				✓					

分流阀

类型	插塞式				管式			瓣式		球式
	PTD	SPTD	SPTDS	GPD	2-TDV	3-TDV	TDV	FDVP	FDVF	BTD
水产养殖	✓			✓	✓	✓	✓			
动物饲料 (电动汽车) 电池	✓	✓	✓	✓				✓	✓	✓
生物质 (石油) 化学品	✓	✓	✓	✓	✓	✓	✓		✓	
化妆品	✓	✓	✓	✓	✓	✓	✓		✓	
奶制品	✓			✓	✓	✓	✓			
食物 婴幼儿配方奶粉	✓			✓	✓	✓	✓		✓	
矿物质	✓	✓	✓	✓				✓	✓	✓
油漆	✓	✓	✓	✓			✓	✓	✓	✓
宠物食品	✓	✓	✓	✓	✓	✓	✓			
制药	✓		✓	✓	✓	✓	✓			
塑料	✓	✓	✓	✓				✓	✓	✓
回收利用	✓	✓	✓	✓				✓	✓	✓
橡皮	✓	✓	✓	✓				✓	✓	✓

一流的支持

我们的承诺不仅限于卓越的工程设计；我们还为你的公司提供全面的操作培训和预防性维护。我们的分销商和销售办事处遍布全球，可提供本地及时的支持和无缝衔接的服务体验，确保你的运营高效且不间断。

DMN-WESTINGHOUSE 不仅仅是一家供应商，更是你成功路上的忠实合作伙伴，我们的售后部门在帮助你实现卓越运营方面发挥着关键作用。

售后部门

为了确保你的 DMN-WESTINGHOUSE 产品和组件具有最佳性能和耐用性，我们积极协助你管理磨损状况。磨损的零件可能会导致停机、灰尘和潜在损坏。我们的全球售后部门是你购买 DMN-WESTINGHOUSE 产品后所需各项服务的核心，覆盖从备件和翻新到培训你的服务工程师和处理保修全方位。如果你需要有关更换磨损部件或优化备件使用方面的指导，请联系 DMN-WESTINGHOUSE 办公室或授权经销商以获得专家帮助。

我们在此为你提供支持：

一般服务、备件、服务工程师和授权服务合作伙伴的培训、(重新)认证、翻新和保修处理。

我们的售后部门
是你购买
我们产品后
所需各项
服务的
核心



选择 正确解决方案 的重要性

选择合适的旋转阀或分流阀至关重要，特别是考虑材料类型和系统配置。这对于管理物料流和确保安全非常重要，特别是可燃材料。分流阀非常适合改变材料流向，而旋转阀则专门用于计量和精确的流量控制。

此外，不同的材料需要不同的外壳和配置。为了帮助你选择最合适的旋转阀或分流阀，

我们将旋转阀分为重型和中型类别，提供直通型和吹通型两类。我们的分流阀还提供多种类型和配置，可以根据你的特定需求进行定制。

根据工作原理和设计，分流阀可分为多种类型，例如插塞式、管式、瓣式或球式等。



重型和中型

重型类别适用于关键的输送程序，空气泄漏最小且填充效率高。

中型款专为通用产品而设计，其简单的结构和直接驱动提供了卓越的性能比。

集成，有效清除转子袋中的粘性物质。尽管吹通型旋转阀过于紧凑，不适合用于高磨蚀性物料，但它非常适合需要低调解决方案的特定应用。

直通型和吹通型

直通型旋转阀管理从入口到出口的物料流动。它们在重力和压力情况下表现出色，可供各种类型的下游设备。当配备落料箱时，它们可以为气动输送管线供料。直通型旋转阀非常适合多阀系统，其设计可确保产品完整性。

吹通型旋转阀可处理可可、面粉或奶粉等粘性物料。其独特的设计与气动输送管线无缝

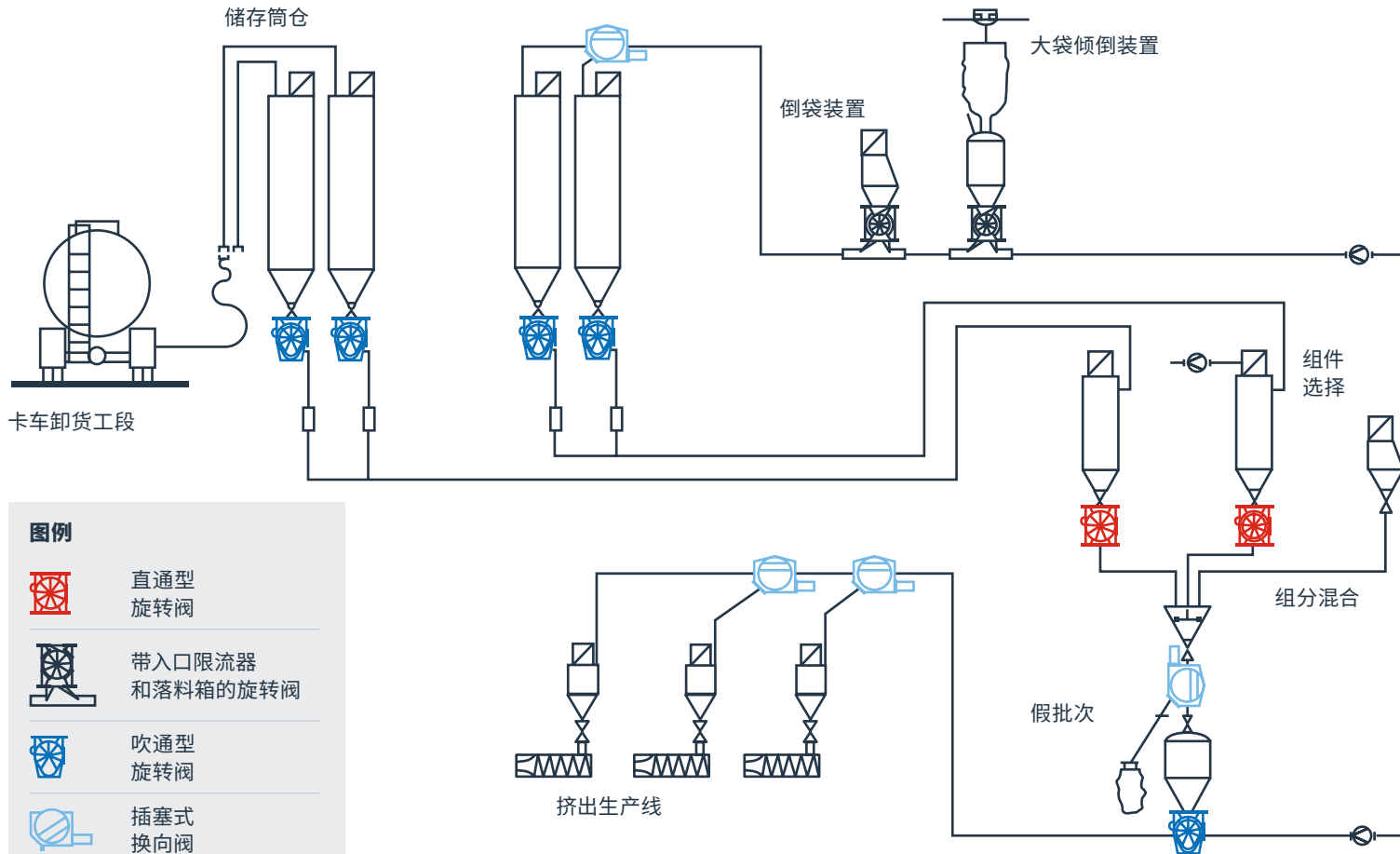
换向阀的多样性

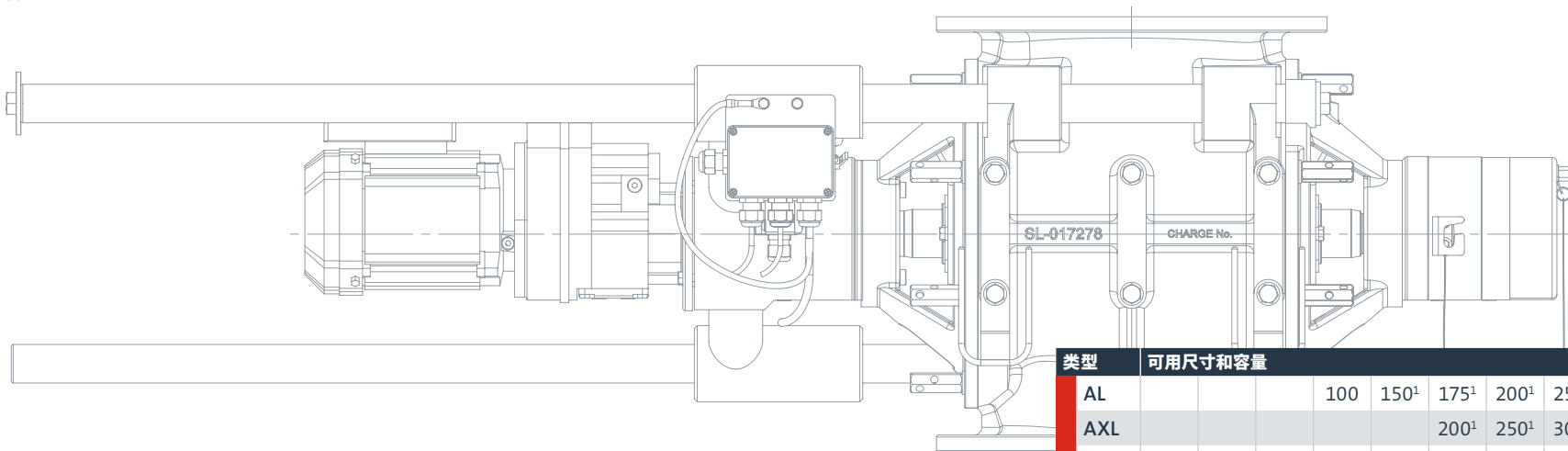
根据你的规格，我们的分流阀适用于各种应用。插塞式分流阀具有出色的多功能性。重力插塞式分流阀可提供多种管道数量，并可处理快速的产品变化。管式分流阀已获得美国农业部 (USDA) 的卫生流程认证。瓣式分流阀在输送各种物料时可提供有效密封。最后一款也很重要球式分流阀，它易于维护，在磨蚀性环境中表现出色。

DMN-WESTINGHOUSE 与你的系统

DMN-WESTINGHOUSE 的旋转阀和分流阀为各行各业的安全高效的干散货处理系统奠定了可靠的基础。根据你的要求和系统规格，我们可以定制产品的属性，以达到最佳效果。这适用于功能以及维护和清洁方面。

DMN-WESTINGHOUSE 可定制特定应用（例如加工磨蚀性物料颗粒或粘性乳制品成分）的旋转阀和分流阀。此外，我们的产品系列还包括旋转阀，可作为 Niro 等停产品牌的理想替代品。无论你有什么需求，DMN-WESTINGHOUSE 都能提供可靠的解决方案。





重型旋转阀

DMN-WESTINGHOUSE 开发了重型旋转阀，广泛应用于涉及粉末和颗粒状产品的计量和气动输送等定制解决方案。重型旋转阀有直通型或吹通型两种类型，具有最小空气泄漏且填充效率高等强大功能。重型旋转阀配有多个外轴承，并提供三种铸造材料制成的圆形或方形连接法兰：不锈钢、铸铁和铝，还

有多种轴密封和转子型号可供选择。设计有多种尺寸规格（法兰入口 100-500），额定压力为 2 barg，标准温度范围[^]高达 +150°C（可选高达 +600°C）。

[^]尺寸 400/450/500 的压力根据 PED 依次降低。

类型	可用尺寸和容量													
直通型	AL				100	150 ¹	175 ¹	200 ¹	250 ¹	300 ¹	350 ¹	400	450	500
	AXL						200 ¹	250 ¹	300 ¹	350 ¹				
	AML				100	150 ¹	200 ¹	250 ¹	300 ¹	350 ¹	400 ¹			
	USAL						200	250	300					
	NR									347 ¹				
	SAL	50	65	80	100	150								
吹通型	BL					150 ¹	175 ¹	200 ¹	250 ¹	300 ¹	350 ¹			
	BXL						200 ¹	250 ¹	300 ¹	350 ¹				
	BXXL									350 ¹				
Ltr/rev. [*]	0.07	0.13	0.25	0.8	2.5	5.5	10.5	19	34	58	91	135	230	

类型	可用尺寸和容量					
直通型	GL	150	200	250	300	350
	Ltr/rev. [*]	5	10	17.5	32	79

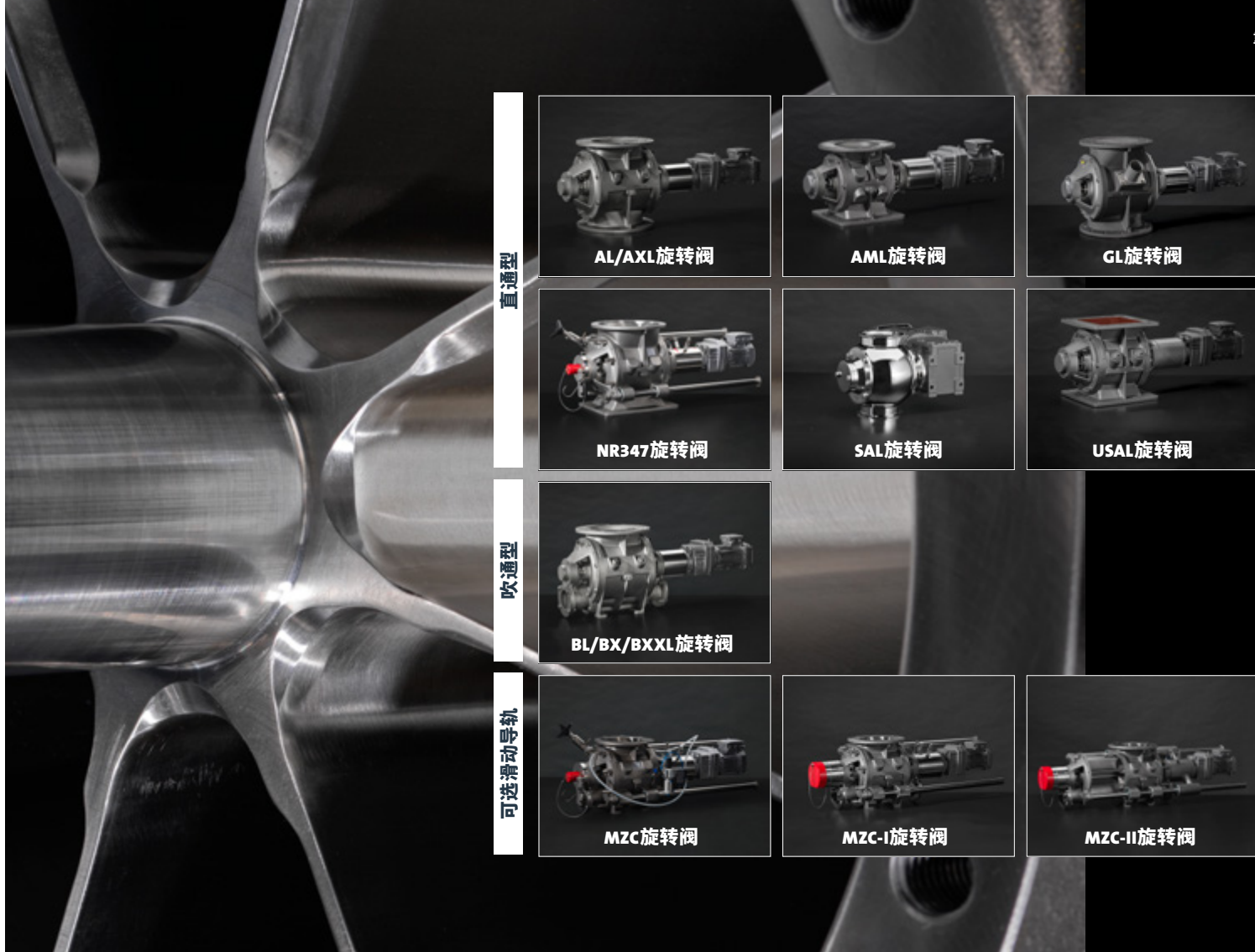
^{*}100% 填充时。

[^]提供适用于乳制品加工和 MZC、MZC-I 和 MZC-II 的版本。

我们的重型旋转阀提供的解决方案可满足每个行业标准和特定生产需求。

特举几例：

- 我们设计了一款获得 USDA 认可和 EHEDG 认证的卫生旋转阀。它可以从一侧或两侧打开，检修非常方便，并提供可选的滑道，以便于完全取出转子进行清洁。
- 我们开发了一种 RID 3.0 检测装置，可以保护你的工艺和产品免受金属污染。与任何旋转部件一样，此类污染可能由多种因素引起。
- 我们为设备或防护系统（防爆屏障）提供 ATEX 认证。该认证确保旋转阀符合爆炸性环境必要的安全标准和规定。
- 我们提供各种涂层和模型来处理磨蚀性物料以增强耐用性。
- 我们提供旋转阀类型以最大限度地减少颗粒产品的降解，例如在塑料行业中，确保稳定的产品质量。



直通型



AL/AXL 旋转阀



AML 旋转阀



GL 旋转阀

吹通型



NR347 旋转阀



SAL 旋转阀



USAL 旋转阀

可滑动导轨



BL/BX/BXXL 旋转阀



MZC 旋转阀

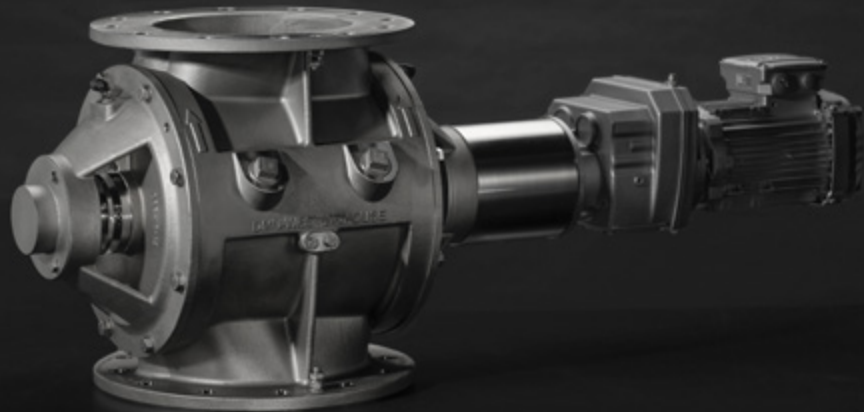


MZC-I 旋转阀



MZC-II 旋转阀

该型号还可采用链条传动和无联轴器的直接传动。



AL/AXL 旋转阀

AL 和 AXL 旋转阀采取了适合各种配置的模块化设计，适用于计量和输送粉末和颗粒类物料。由于其入口较大，AXL 擅长处理流动特性更具挑战性的产品。这些不锈钢旋转阀非常适合食品和制药行业，符合美国农业部

乳制品和 EC1935/2004 标准，易于拆卸且卫生程度高。MZC 型号通过添加导轨简化了转子和端盖的拆卸操作，而适应性 AML 变体版可在圆形和方形接口之间转换，增强了系统设计的多功能性。

规格说明

- 空气泄漏最小。
- 灌装效率高。
- 剪切角入口。
- 与转子体积相比入口尺寸较大。
- 定制解决方案。
- 提供有可轻松拆卸的版本。
- 钻孔法兰符合 PN10、ANSI 150lbs。
- 温度高达+150°C。
- 压力高达 2 barg。
- 温度范围定制型号：-200°C 至 +600°C。
- 可提供 EHEDG Type ED II 级认证。
- 已获得美国农业部乳业协会认可。
- ATEX APS 认证版本可承受高达 10 barg 的压力。
- 提供符合 EC1935/2004 标准的版本。



- 可获得 ATEX 2014/34/EU 认证。
- 可获得 ATEX 自主防护系统 (APS) 认证。

AXL 尺寸与入口法兰的尺寸相对应。

类型	可用尺寸和容量									
AL	100	150	175	200	250	300	350	400	450	500
AXL			200	250	300	350				
Ltr/rev.*	0.8	2.5	5.5	10.5	19	34	58	91	135	230

*100% 填充时。

该型号还可采用链条传动和无联轴器的直接传动。



AML 旋转阀

AML 旋转阀适用于粉末和颗粒状产品的计量和气动输送等多种应用。这些阀门还可以充当从圆形到方形的过渡件，反之亦然。AML 旋转阀系列还包括美国农业部乳业

认可的型号和符合食品和制药行业卫生使用 EC1935/2004 指令的版本。这些不锈钢旋转阀易于拆卸并符合最高卫生标准。



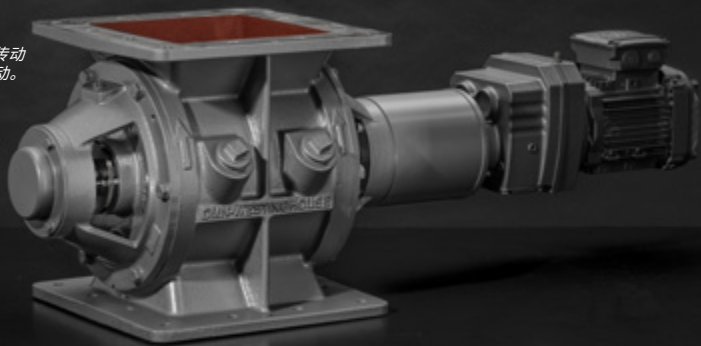
规格说明

- 空气泄漏最小。
- 灌装效率高。
- 剪切角入口。
- 提供有可轻松拆卸的版本。
- 定制解决方案。
- 与转子体积相比入口尺寸较大。
- 钻孔法兰符合 PN10、ANSI 150lbs。
- 阀体带有一个圆形法兰和一个方形法兰。
- 用作从圆形到方形和从方形到圆形的转接件。
- 温度高达+150°C。
- 压力高达 2 barg。
- 温度范围定制型号: -200°C 至 +600°C。
- 耐压力冲击定制型号高达10 barg。
- 提供符合 EC1935/2004 标准的版本。
- 可提供 ATEX 自主防护系统 (APS) 认证。
- 可提供 ATEX 2014/34/EU 认证。

类型	可用尺寸和容量						
AML	100	150	200	250	300	350	400
Ltr/rev.*	0.8	2.5	5.5	10.5	19	34	58

*100% 填充时。

该型号还可采用链条传动和无联轴器的直接传动。



USAL 旋转阀

USAL 旋转阀被设计用于粉末和颗粒产品的计量和气动输送等多种应用。USAL 具有方形入口/出口法兰。它设计有一个扩大的入口，用于入口尺寸比容量更重要的应用，或用于处理流动性差的产品。

规格

- 空气泄漏最小。
- 灌装效率高。
- 剪切角入口。
- 定制解决方案。
- 提供有可轻松拆卸的版本。
- 提供全铸铁版本。
- 温度高达+150°C。
- 可提供最高温度为+400°C 的特殊配置。
- 压力高达 2 barg。
- 提供符合 EC1935/2004 标准的版本。
- 提供 ATEX 2014/34/EU 认证。

类型	可用尺寸和容量		
USAL	200	250	300
Ltr/rev.*	5.5	10.5	19

* 100% 填充时。

该型号还可采用链条传动和无联轴器的直接传动。



GL 旋转阀

GL 旋转阀专为颗粒产品的重力进料和气动输送而设计。机身和转子的配置经过专门开发，以最大限度地减少产品降级，同时保持最佳的装袋效率。

规格

- 灌装效率高。
- 最大程度地防止产品退化。
- 大型通风口。
- 可采用直接驱动或链条驱动。
- 结构坚固。
- 法兰钻孔符合 PN10、ANSI 150 磅标准。
- 温度高达+150°C。
- 压力高达 1.5 barg。
- 可提供 ATEX 2014/34/EU 认证。

类型	可用尺寸和容量				
GL	150	200	250	300	350
Ltr/rev.*	5	10	17.5	32	79

* 100% 填充时。

该型号还可采用链条传动和无联轴器的直接传动。



NR347更换旋转阀

你想更换现有的 Niro 旋转阀吗？我们的 NR (Niro 替代品) 旋转阀与你系统中现有 Niro 旋转阀的外部尺寸相匹配，这意味着它们在大多数情况下都是完全匹配的。我们的替换旋转阀基于 AL250 型号，由不锈钢制成。它们符合所有卫生和安全标准，未来更加保值。

规格

- 精确配合的旋转阀尺寸。
- 简易安装。
- 入口为圆形，出口为方形。
- 有带导轨的版本可供选择。
- 已获得美国农业部乳业协会认可。
- 产品表面经过FDA认证。
- 提供符合 EC1935/2004 标准的版本。
- 提供 ATEX 2014/34/EU 认证。

类型	
NR347	347
Ltr/rev.*	19

*100% 填充时。



SAL卫生级旋转阀

SAL 旋转阀是一种低容量旋转阀，其内外表面均经过高度抛光。SAL 适用于要求非常高的卫生标准以及易于操作和清洁的计量应用环境。整个旋转阀可以在几分钟内拆卸进行检查和清洁，从而减少最终的停机时间和生产损失。

规格说明

- 供卫生使用。
- 容量低。
- 转子可轻松拆卸。
- 整个阀门经过高度抛光（内部和外部）。
- 温度高达+100°C。
- 压力高达 1 barg。
- 产品表面经过FDA认证。
- 提供符合 EC1935/2004 标准的版本。
- 提供 ATEX 2014/34/EU 认证。

类型	可用尺寸和容量				
SAL	50	65	80	100	150
Ltr/rev.*	0.07	0.13	0.25	0.8	2.5

*100% 填充时。

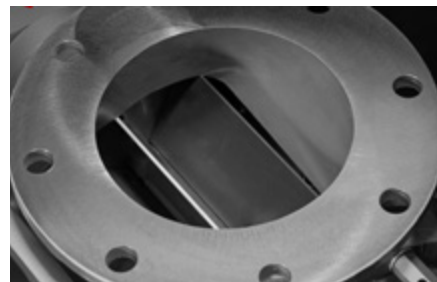
该型号还可采用链条传动和联轴器的直接传动。



BL/BXL/BXXL 旋转阀

我们的 BL、BXL 和 BXXL 旋转阀专为精确计量和气动输送而设计，可轻松处理粉末和颗粒产品。其模块化设计允许多种配置。BXL 旋转阀具有扩大的入口，在需要更大入口或处理流动不顺畅的产品的应用领域中表现出

色，其中 BXXL 提供更大的入口尺寸。这些旋转阀由铸铁、不锈钢或铝制成，可快速拆卸，保持最高的卫生标准。BL、BXL 和 BXXL 型号也有 MZC 版本，配有支撑导轨，可轻松拆卸端盖和转子，而不会损坏外壳。



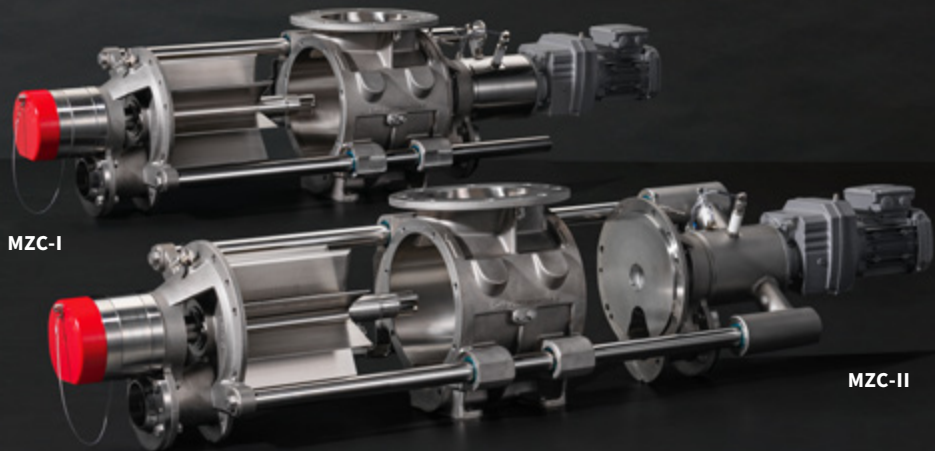
规格说明

- 空气泄漏最小。
- 灌装效率高。
- 剪切角入口。
- 提供有可轻松拆卸的版本。
- 钻孔法兰符合 PN10、ANSI 150lbs。
- 温度高达+150°C。
- 压力高达 2 barg。
- 可提供 EHEDG Type ED II 级认证。
- 已获得美国农业部乳业协会认可。
- 提供 ATEX 2014/34/EU 认证。
- 可获得 ATEX 自主防护系统 (APS) 认证。
- 定制解决方案。

BXL 和 BXXL 尺寸与入口法兰的尺寸相对应。

类型	可用尺寸和容量					
BL	150	175	200	250	300	350
BXL		200	250	300	350	
BXXL				350		
Ltr/rev.*	2.5	5.5	10.5	19	34	58

*100% 填充时。



带滑轨的 MZC-I 和 MZC-II 旋转阀

了解我们的顶级旋转阀系列 MZC-I 和 MZC-II，它们在安全性、卫生和清洁度方面树立了业界标准。现在和将来。极高的耐用性和效率，加上易于清洁，使 MZC-I 和 MZC-II 成为你生产流程的可靠核心。最大限度地提高你的产量，同时减少维护和彻底清洁的时间和成本。

MZC-I 设计紧凑的通用旋转阀。

MZC-II 满足最高卫生要求的终极旋转阀。

MZC-I 和 MZC-II 旋转阀为你提供

- 前所未有的清洁能力。
- 维护比以前更简单、更安全。
- 适用于广泛的行业。
- 就地清洗 (CIP)：转子在清洗过程中可以保持在原位。
- 通过集成的紧急安全开关提供额外的安全性。

选择哪种旋转阀取决于你对卫生和旋转阀的使用要求。

MZC-I 特性

- 节省空间的单侧开口。
- 多种驱动选项。

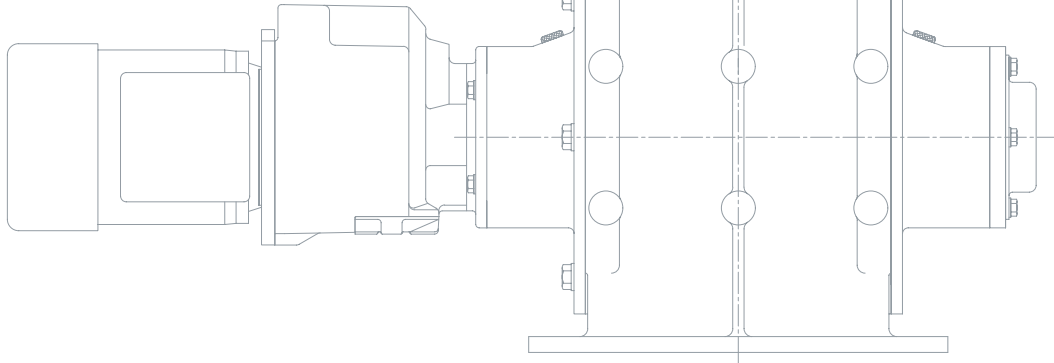


MZC-II 特性

- 两侧均可打开，检修作业前所未有的简单且清洁效果极佳。
- 仅提供直接驱动，以方便打开和清洁。

类型	可用尺寸和容量						
直通型	AL	150	175	200	250	300	350
	AXL		200	250	300	350	
	AML	150	200	250	300	350	400
	NR				347		
吹通型	BL	150	175	200	250	300	350
	BXL		200	250	300	350	
	BXXL				350		
Ltr/rev.*	2.5	5.5	10.5	19	34	58	

* 100% 填充时。



中型旋转阀

DMN-WESTINGHOUSE 开发了专门的中型旋转阀产品线,可解决客户过多使用带有外轴承的旋转阀(重型旋转阀)的困扰。简单的结构和直接驱动有助于提供卓越的性价比。

中型旋转阀具有内置轴承,并采用直通型设计,提供一系列精选的轴密封和转子配置。

它们具有各种尺寸,法兰入口范围从 100 到 400 毫米,可以处理高达 1 barg 的压差,并在高达 +65°C 的标准温度范围内运行。

对于潜在爆炸环境中的应用,中型旋转阀具有 ATEX 认证。该认证确保旋转阀符合爆炸性环境必要的安全标准和规定。

类型	可用尺寸和容量							
直通型	MLD	100	150	200	250	300	350	400
	MALD	100	150	175	200	250	300	350
Ltr/rev.*	0.8	2.5	5.5	10.5	19	34	58	

* 100% 填充时。



类型	可用尺寸和容量			
密封型	DL	200	250	300
Ltr/rev.*	6	8,5	19	

* 100% 填充时。

直通型



MALD 旋转阀

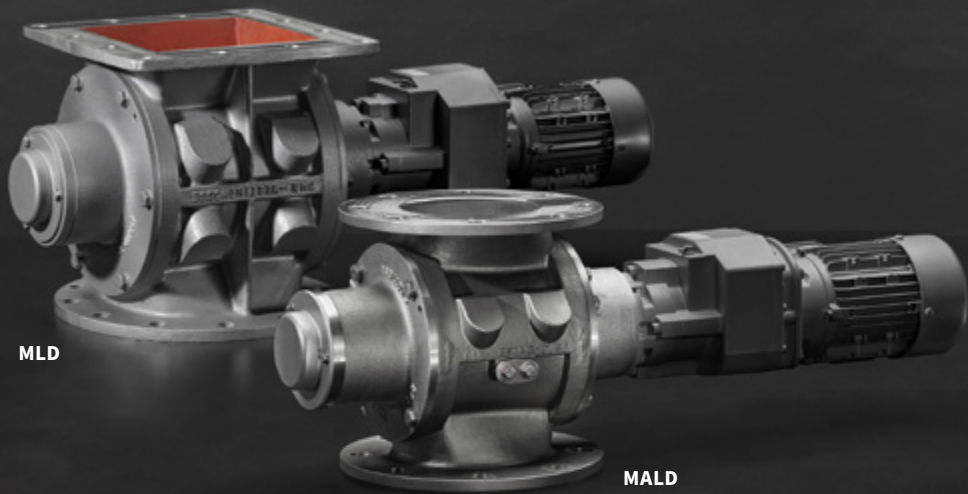


MLD 旋转阀

密封型



DL 旋转阀



MLD

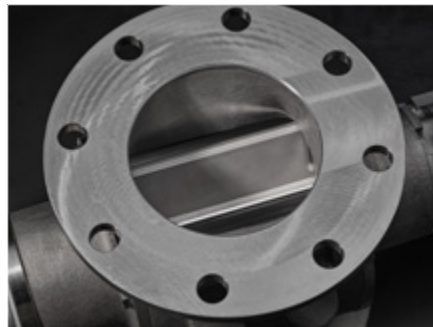
MALD



MLD/MALD 旋转阀

MALD 和 MLD 中型旋转阀为各种应用提供了卓越的价值和多功能性。这两种旋转阀都非常适合真空输送、大袋卸载、旋风应用和一般用途，具有结构简单和直接驱动的特点。MALD 旋转阀采用带有两个圆形法兰

的 AL 旋转阀体，最适合粉末处理。相比之下，MLD 旋转阀的特点是 ML 旋转阀体具有更大的圆形和方形的法兰，从而提高了其自由流动产品的效率，并促进了不同连接之间的转换。



规格说明

- 设计紧凑。
- 剪切角入口/出口。
- 适用于变频器控制。
- 标准配备直接驱动。
- 圆形法兰钻孔适用于 PN10 和 ANSI 150 lbs。
- MLD 用作从圆形到方形和从方形到圆形的适配器件。
- 温度高达+65°C。
- 压力高达 1 barg。
- 耐压力冲击可达 10 barg。
- 提供符合 EC1935/2004 标准的版本。
- 提供 ATEX 2014/34/EU 认证。

类型	可用尺寸和容量						
MLD	100	150	200	250	300	350	400
MALD	100	150	175	200	250	300	350
Ltr/rev.*	0.8	2.5	5.5	10.5	19	34	58



DL 旋转阀

DL 防尘锁是一种专为过滤应用而设计的旋转阀。它可以与除尘过滤器、旋风分离器、产品分离器和配料系统一起使用。旋转阀两侧的通用法兰用于圆形或方形连接。该款应

用产品对粉尘爆炸非常敏感；因此，我们已通过 ATEX 认证，该阀门可用于设备或防护系统（防爆屏障）。

规格说明

- 空气泄漏最小。
- 适用于圆形和方形反向法兰。
- 转子配有可调节的聚氨酯或固定倒角低碳钢叶片。
- 标准型号现货交付。
- 提供防火版本。
- 温度高达+70°C。
- 压力高达 0.5 barg。
- 提供 ATEX 自主防护系统 (APS) 认证。
- 提供 ATEX 2014/34/EU 认证。



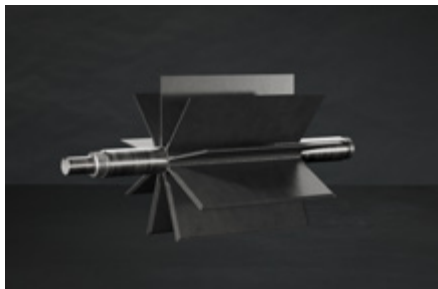
类型	可用尺寸和容量		
DL	200	250	300
Ltr/rev.*	6	8.5	19

*100% 填充时。

旋转阀选项

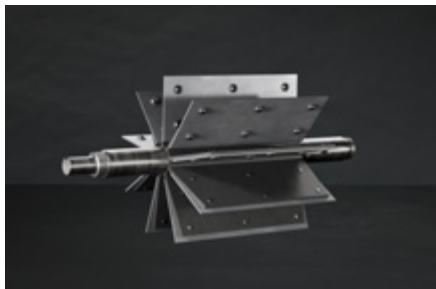
转子配置

在 DMN-WESTINGHOUSE, 我们提供适合各种应用环境的转子产品。利用特定的转子, 我们可以有效调整每个旋转阀, 使其达到适合特定应用环境的最佳性能, 包括极致的卫生要求和抗磨蚀性物料处理。



固定式叶轮

- 通用组件。
- 倒角叶轮可减少表面摩擦。
- 适用于有卫生要求的应用环境。
- 辐射状口袋有助于排出粘性/吸湿性产品。



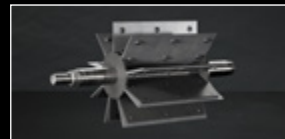
方便更换和调节的叶片

- 根据应用要求选择叶片材料: 钢、硬化钢 (用于磨蚀性物料)、不锈钢 (用于耐腐蚀和无菌环境)、聚氨酯 (用于非易碎颗粒产品) 以及刮板状叶片 (用于表面压缩和堆积的产品), 以最大限度地减少扭矩负载。
- 可以轻松更换叶片以保持紧密的间隙, 而不必更换整个转子。
- 在处理乳糖和 PVC 粉末等硬质堆积状产品时, 可以使用支撑杆来加固转子。



弹性边缘

- 设计用于处理重型应用环境。
- 加固型叶轮边缘用于保护端盖。
- 将摩擦力均匀分布在整個端盖表面。
- 防护端板和叶轮边缘可以轻松修复。



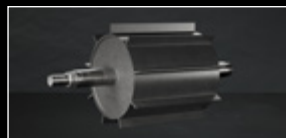
半端盘 (带可更换和可调节叶片)

- 用于处理磨蚀性物料。
- 提供额外的磨损保护。
- 4TS 型标准配置。
- 可以轻松更换叶片以保持紧密的间隙, 而不必更换整个转子。



端盘固定式叶轮

- 通常用于处理颗粒状产品, 例如塑料颗粒。
- 防止端盖磨损。



减小容量封闭端

- 当产品的流动特性非常差时, 需要超大尺寸的入口喉管。
- 固定式叶轮或可调叶片。



扇贝式口袋

- 光滑的转子袋用于帮助排出粘性/吸湿性产品。



精细计量

- 当需要具有良好精度的特定吞吐量时用于计量应用。

涂层选项

无论延长旋转阀的使用寿命，还是在具有挑战性的过程中，涂层对于保持其性能均发挥着至关重要的作用，例如处理矿物时需要注意腐蚀和磨损状况。选择正确的涂层取决于工艺的具体要求和所需的保护级别。可以使用涂层来保护旋转阀部件，例如阀体、端盖和转子。

硬铬涂层（电镀）

硬铬涂层（电镀）作为不锈钢的经济实惠的替代品。硬铬涂层可用于经济实惠的食品应用或轻度磨蚀条件。

镍涂层

镍涂层可替代不锈钢，适用于非食品应用（不适用于MZC 旋转阀）。

钨涂层

钨涂层可用于中等至高度磨蚀性产品。

硬质阳极氧化

旋转阀的铝部件经过硬质阳极氧化可以提高耐磨性。

驱动选项

驱动配置

我们为旋转阀提供三种类型的驱动配置。每种驱动类型都适合特定的系统设置。



链条驱动

- 结构紧凑, 占用空间小。
- 通过改变链轮比, 用户可以改变转子速度以获得正确的吞吐量。
- 安全过载保护: 链条会断裂。
- 需要定期维护。
- 不太卫生。
- 不适用于 ATEX 区域 1-21。
- 不适用于 RID。
- 不适用于中型旋转阀。



联轴器直接驱动

- 转子速度可以借助变频器/VFD 改变。
- 最低限度的维护。
- 对于 MZC-II 来说是强制性的。
- 对于 RID 选项而言是必需的。
- 推荐用于卫生环境安装
- 不适用于中型旋转阀。

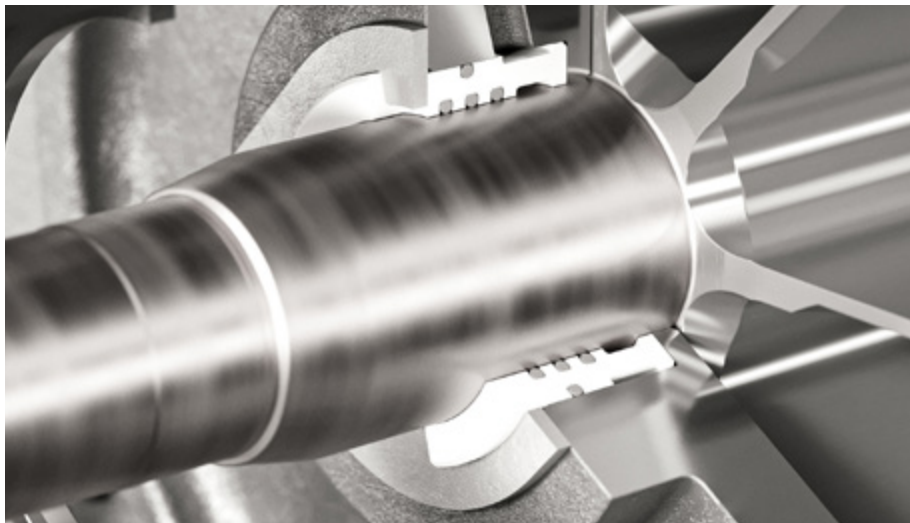


无需联轴器的直接驱动

- 紧凑的设计 (长度)。
- 推荐用于卫生环境安装。
- 转子速度可以借助变频器/VFD 改变。
- 最低限度的维护。
- 驱动器直接连接到旋转阀。
- 不适用于 RID。
- 不适用于中型旋转阀。

旋转阀解决方案

我们的研发工程团队不断开发创新解决方案，让客户的作业更轻松。该团队的活动推出了具体的产品创新和解决方案，解决了流程方面的问题，例如防止产品污染或延长使用寿命。



SAS-II 旋转阀 重型轴密封

当今食品和制药行业的工艺工程师需要可靠、易于维护且符合最高安全标准的设备。在 DMN-WESTINGHOUSE, 我们对 SAS-II 空气吹扫轴密封进行了创新, 该项设计用于可靠消除泄漏问题。

SAS-II 在我们原有 SAS 轴密封件成功研发

基础上, 结构更加紧凑并可防止过度拧紧。选择 SAS-II 可确保性能并让你的操作更加安心。

转子干扰检测 RID 3.0

转子干扰检测系统 (RID) 可检测转子、机体或端盖之间不必要的接触, 并警告操作员输送中的产品可能受到污染。将 RID 纳入你的系统, 以便在产品发生积累或与金属接触时发出警报。除模拟输出外, 第三代 RID 还提供 EtherNet/IP™ 或 4-20mA 输出通信, 增强了网络的自动化功能。

DMN-WESTINGHOUSE 旋转阀的生产符合最严格的公差标准, 因此发生转子位移的可能性极小。然而, 如果转子因通过旋转阀内的异物而受损, 则可能会发生位移。在这种情况下, RID 的刚性直体式设计可确保无故障运行。

它带有一个用户友好的服务工具, 用于维护和故障排除。CE 和 CSA 认证确认符合国际安全和性能标准。





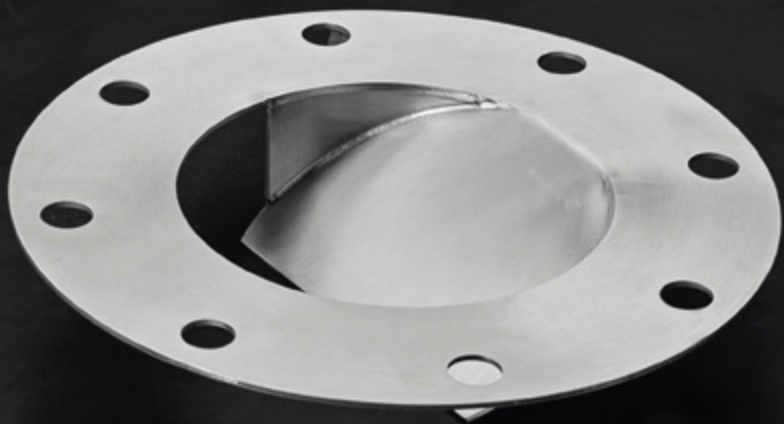
轴封流量控制

探索我们的解决方案，进一步提高 AL 和 BL 重型旋转阀系列（包括 AXL、BXL、BXXL 和 NR）的可靠性：DMN-WESTINGHOUSE 轴密封流量控制。即使在压力变化的情况下，该流量控制系统也能确保一致且受控的气流，以保护轴密封并防止发生磨损，最终提高设备的可靠性和操作性能。与压力不同，气流可以精确监测并记录下堵塞或泄漏信息。

流量控制是 CIP 过程的首选解决方案。最重要的是，精确的流量控制可防止轴密封上积聚粉末残留物，从而避免造成密封失效、污染、泄漏、损坏以及因清洁和维修而产生的停机时间。

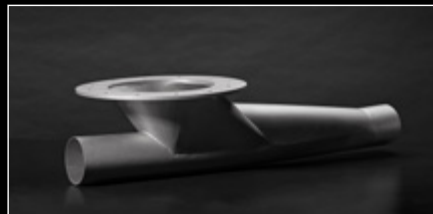
旋转阀配件

DMN-WESTINGHOUSE 的旋转阀和分流阀可以通过配件升级，增强其功能或调整其特性，以适应特定的输送过程。



入口限流器

当需要控制材料流时，入口限流器可防止剪切效应并使材料远离转子尖端，从而最大限度地降低堵塞风险。



落料箱

该适配器用于将旋转阀的排放口连接到气动或真空输送管线。这在处理磨蚀性物料产品时特别有用，因为它可以更容易地清洁旋转阀，而无需拆除管道。



排气箱

排气箱用于收集和排出转子腔内的加压空气以及排出旋转阀上的任何空气泄漏，以提高旋转阀的填充效率。它确保物料顺畅流动并有助于提高气动输送系统的整体效率。



MZC-I 和 MZC-II 支架

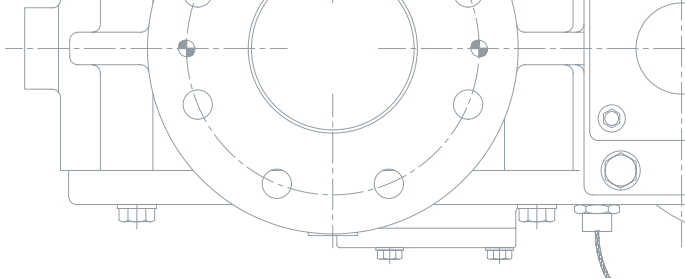
你可以将转子整个取出（可用手指取出转子）并放置在此支架中进行精确清洁。



轴承工具包

磨损的轴承可能会对旋转阀造成严重损坏。该工具包可帮助你正确更换旋转阀的轴承，以获得功能完好的产品。

分流 阀



DMN-WESTINGHOUSE 开发的换向阀适用于气动输送系统中的粉末和颗粒物料在管道之间实现快速切换。根据工作原理和设计,分流阀可分为多种类型,例如插塞式、管式、瓣式或球式,每种类型都适用于管道转换任

务。分流阀类型的选择通常取决于应用的具体要求和所输送物料的特性。

类型	可用尺寸											
插塞式	PTD	50	65	80	100	125	150	200				
	SPTD	150	162	200	213	250	267	300	318	350	400	
	SPTDS	50	65	80	100	125						
	GPD	150 ¹	200 ¹	250 ¹	300 ¹							

类型	可用尺寸							
管式	2-TDV/3-TDV	40 ¹	50 ¹	65 ¹	80 ¹	100 ¹	125 ¹	150 ¹
	M-TDV	40 ¹	50 ¹	65 ¹	80 ¹	100 ¹	125 ¹	150 ¹
端口 (仅限 M-TDV)		4-14	4-13	4-12	4-11	4-10	4-8	4-7

类型	可用尺寸								
瓣式	FDV-F	50	65	80	100	125	150	200	250
	FDV-P	50	65	80	100	125	150		

类型	可用尺寸							
球式	BTD	65	80	100	125	150	200	250

¹有适合乳制品加工的版本。

插塞式



PTD分流阀



SPTD分流阀



SPTDS分流阀



GPD分流阀

管式



2-TDV分流阀



3-TDV分流阀



M-TDV分流阀

球式



BTD分流阀

瓣式



FDV-F / FDV-P分流阀



PTD插头分流阀

PTD 插头分流阀专为在气力输送系统中输送粉末和颗粒而设计，确保最小化物料降解。精密加工、良好的密封性以及无障碍的内部结构保证了产品的顺畅输送。

用户友好且防误操作的设计，使得现场可快速进行内部检查、维护，并在必要时更换密封件。PTD 设计无外部活动部件，并符合所有最新的工作场所安全指南。

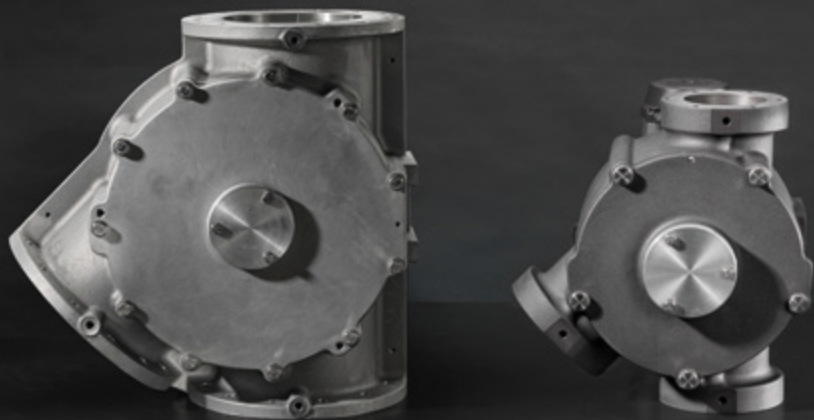


规格说明

- 双通道设计
- 最低维护需求
- 紧凑结构
- 可选电动驱动版本
- 可选耐磨管道
- 温度范围: 环境温度 $-5^{\circ}\text{C}\sim+40^{\circ}\text{C}$, 操作温度 $-25^{\circ}\text{C}\sim+80^{\circ}\text{C}$
- 压力: 静态密封可承受高达3 barg, 充气密封可承受高达6 barg
- 耐压冲击高达10 barg
- 可选电动驱动和/或耐磨管道版本
- 符合EC 1935/2004标准
- 可提供ATEX 2014/34/EU认证

* 200尺寸规格除外。

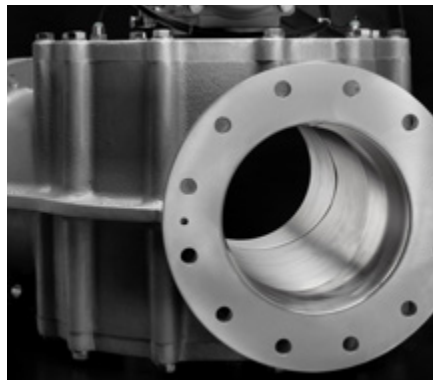
类型	可选尺寸							
PTD	50	65	80	100	125	150	200	



SPTD/SPTDS 分流阀

SPTD 和 SPTDS 单管插塞换向阀专门设计用于在气动输送系统中以最小的损耗来输送粉末和颗粒物料。精密的加工、适当的密封以及畅通无阻的内部几何形状保证了产品的顺利通过。用户友好且万无一失的设计可以

快速进行现场内部检查、清洁以及必要时更换密封件。SPTD 和 SPTDS 插塞式分流阀的设计符合所有现行的工作场所安全法规。因此，该分流阀的外部没有活动部件。



规格说明

- 仅供分流用途。
- 普遍适用。
- 外部没有活动部件。
- 备有多种选项。
- 静态或充气密封 (SPTD)、静态密封 (SPTDS)。
- 温度高达+80°C，环境温度在-10°C至+40°C之间。
- SPTD 压力高达 3 barg 的静态密封和压力高达 6 barg 的充气密封。
- SPTDS: 压力高达 1 barg 静态密封。
- 耐压力冲击可达 10 barg。
- 提供符合 EC1935/2004 标准的版本。
- 提供 ATEX 2014/34/EU 认证。

类型	可选尺寸									
SPTD	150	162	200	213	250	267	300	318	350	400
SPTDS	50	65	80	100	125					



GPD 分流阀

GPD 是一种双向重力分流阀，非常适合需要定期快速清洁且停机时间最短的系统。其设计确保即使安装后也能快速拆卸并轻松检修所有接触面。它提供不受限制的物料流动，没有突出部分或死角。GPD 提供多种表

面处理方式，包括卫生规格，还具有美国农业部乳业认可的型号。它使用旋转 120° 的堵塞有效地将重力进料材料分流至两条线路，并以精密设计的公差密封非活动端口。



规格说明

- 坚固的铸造结构。
- 出现较多粉末时需随时更换。
- 易于拆卸的设计。
- 不允许有压力差。
- 一体式机身，配有可拆卸端板和旋转叶片组件。
- 气动或手动操作。
- 按照 PN10 或 ANSI 150 磅钻孔的法兰。
- 材质有 AISI 316 不锈钢、铸铁和铝。
- 温度范围: -10°C 至 +80°C。
- 提供美国农业部乳业认可的版本。
- 提供符合 EC1935/2004 标准的版本。
- 提供 ATEX 2014/34/EU 认证。

类型	可选尺寸			
GPD	150	200	250	300



2-TDV/3-TDV分流阀

2-TDV 是一种用于气动输送粉末或颗粒物料的紧凑型分流阀。它专用于在两个地点之间进行物料运输。3-TDV 分流阀经过精密设计，能以气动方式往返快速输送三个目的地的粉末或颗粒物料。其紧凑的设计包含一个额外的圆筒，确保管道定位的准确性。

它们均能确保管道的精确定位，并可轻松拆

卸以进行以为移位清洗 (COP)。或者，也可以通过使用清洁液清洗管道来实现就地清洗 (CIP)，而无需拆除分流阀。仅彻底清洗时才需要完全拆除。这一设计灵活性方便选定清洁方法以适应特定流程。符合严格卫生标准 (包括美国农业部乳业认可) 的版本可用于特殊用途。



规格说明

- 汇合和分流的应用产品。
- 多种产线连接选择。
- 最大程度减少产品降级。
- 入口和出口之间的是均匀且光滑的内孔管道。
- 充气密封件。
- 易于拆卸的结构。
- 全不锈钢或铝/不锈钢配置。
- 温度范围: -20°C 至 $+100^{\circ}\text{C}$ 。
- 压力范围: -0.8 至 3 barg。
- 提供美国农业部乳业认可的版本。
- 提供符合 EC1935/2004 标准的版本。
- 提供 ATEX 2014/34/EU 认证。

类型	可选尺寸						
2-TDV/3-TDV	40	50	65	80	100	125	150



M-TDV 多通管道分流阀

M-TDV 是一款适用于处理粉末和颗粒物料气力输送系统的多通管道分流阀。它能够将物料流从一条管线分配至多个目的地，或将多条管线汇聚为一条。仅有两处弯头的平滑物料通道有助于最大限度地减少压力损失、

产品降解和设备磨损，同时确保可靠的切换性能。M-TDV 提供4至14端口的配置，是替代多组双向分流阀串联系统的紧凑型解决方案。

技术规格

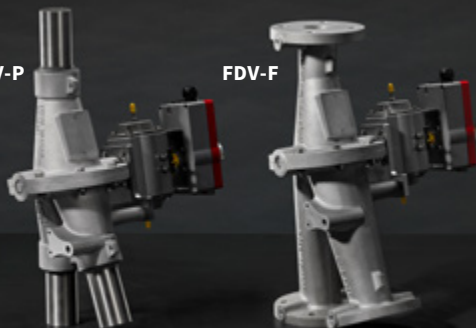
- 单台阀门可将1条管线分配至多达14个目的地，或将多达14条管线汇聚为1条
- 以单台紧凑单元替代复杂的多分流阀组合
- 有助于减少控制输出端口、连接件及整体系统复杂性
- 端口与内部鹅颈管精确对准
- 物料通道平滑，仅有两处平滑弯头
- 有助于最大限度减少产品降解、压力损失及设备磨损
- 温度范围：-20°C 至 +100°C
- 压力范围：-0.8 至 3 barg
- 卫生型设计，可提供 USDA 认可版本
- 符合 EC1935/2004 标准的物料接触材料，以及 FDA 认可的白色 EPDM 充气密封件
- 可提供 ATEX 2014/34/EU 认证



类型	可用规格						
M-TDV	40	50	65	80	100	125	150
端口数量	4 - 14	4 - 13	4 - 12	4 - 11	4 - 10	4 - 8	4 - 7

FDV-P

FDV-F



FDV-P/FDV-F分流阀

FDV 瓣式分流阀专门用于分流气动输送系统中的粉末和颗粒物料。FDV 有两种版本：FDV-F 型（带法兰端）和 FDV-P 型（带管端）。两个版本均有铝、铸铁和不锈钢三种材质可供选择。FDV 有三种操作模式：气动执行器、电动执行器和手动操作。

规格说明

- 外形紧凑，结构简单，密封性好。
- 压力损失最小。
- 可配备法兰或管件。
- 法兰钻孔符合 PN10、ANSI 150 lbs 标准。
- 铸铁、铝或 316 不锈钢。
- 温度范围：-10°C 至 +80°C。
- 压力范围：-0.3 barg 至 2 barg。
- 提供符合 EC1935/2004 标准的版本。
- 提供 ATEX 2014/34/EU 认证。

类型	可选尺寸							
FDV-F	50	65	80	100	125	150	200	250
FDV-P	50	65	80	100	125	150		



BTD分流阀



BTD 球式分流阀擅长处理磨蚀性产品，适合高压高温环境，常见于热电厂（处理煤和燃油灰）、焚化炉、铸造厂以及水泥、玻璃、化工等行业。功能多样，有利于材料的分流和汇合。在不同的应用环境中，产品表面本身可能带来磨损。在汇合过程中，其影响区域得到显著扩大。BTD 采用坚固的球墨铸铁制成，具有耐用性和高效性。

规格说明

- 设计用于处理磨蚀性物料产品。
- 适用于高压和高温系统。
- 出口处有可更换的磨损衬套。
- 油脂润滑的轴密封。
- 阀门到位后即可更换密封件。
- 机身由球墨铸铁制成。
- 温度范围：-10°C 至 +80°C。
- 压力范围：-0.5至6 barg。
- 可以根据需求生产耐高温的版本。
- 提供 ATEX 2014/34/EU 认证。

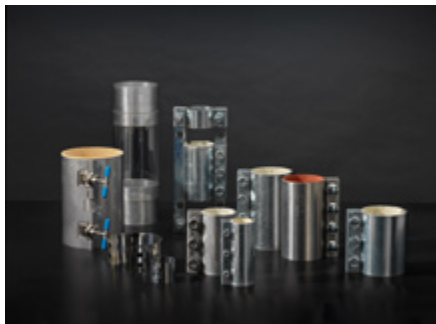
类型	可选尺寸							
BTD	65	80	100	125	150	200	250	

组件



压力释放阀 (PRV)

DMN-WESTINGHOUSE 压力释放阀是一种重要的安全装置，可防止料斗或筒仓等容器发生爆炸（由于过压）或内爆（由于真空过度）。它通过释放多余的压力或让空气进入以平衡真空环境条件来维持大气压力。该自动阀门可调节，确保安全，保护人员和设备。它是为户外环境条件而建造的。



压缩联轴器

最初的 Morris 压缩联轴器设计用于连接气动输送系统的管道和管材。联轴器由厚规格镀锌钢制成。垫圈由白色氯丁橡胶和多种其他材料制成，易于安装。



排放单元 (DUC)

DMN-WESTINGHOUSE 卸料装置用于防止料斗出口处的产品桥接（最多 5 立方米）。料斗锥体内的旋转桨叶使产品保持运动状态。这种设计在处理混合产品时特别有益，因为旋转叶片有助于避免料斗出口处的产品分离。卸料装置保证产品平稳流动，并最大限度提高安装在装置下方的组件（例如旋转阀）的灌装效率。

所有产品接触表面均由不锈钢制成，并且排放装置具有专门设计的密封件，可承受 +100°C 时高达 1 barg 的内部压力。



联系方式

全球分销网络

我们是一家全球性公司，在世界各地设有销售办事处和分销商。凭借我们的知识和专业技能，我们提供定制的解决方案和支持服务，以满足每位客户的个性化需求。如需更多信息和其他咨询，请联系你当地的销售团队或经销商。你可以在 dmnwestinghouse.com/distributors 查看完整的分销商列表。

荷兰

DMN-WESTINGHOUSE
Gietelij 3
2211 WC Noordwijkerhout
+31 252 361 800
sales@dmnwestinghouse.com

德国

DMN SGT GMBH
Lanzstraße 1
D-21244 Buchholz in der Nordheide
+49 4181 931 40
dmn.sgt@dmnwestinghouse.com

法国

DMN FRANCE SAS
Abbaye Royale de Yerres
20, Rue Raymond Poincaré
F-91330 Yerres
+33 1 69 49 85 70
contact.fr@dmnwestinghouse.com

美国

DMN INC.
220 South Woods St.
West Memphis, AR 72301
+1 870 733 9100
sales.us@dmnwestinghouse.com

英国

DMN UK LTD
Units 1 & 2, 9 Harris Road
Porte Marsh Industrial Estate
Calne, Wiltshire, SN11 9PT, UK
+44 1249 818 400
dmn.uk@dmnwestinghouse.com

印度

DMN INDIA PRIVATE LIMITED
No.271, Womens Industrial Estate
Kattur, Thirumullaivoyal, Chennai
600062, Tamil Nadu, India
+91 7418699914
india@dmnwestinghouse.com



本出版物的任何内容不得以任何其他形式复制或转载。
如有勘误或需变更，恕不另行通知。©2024 DMN-WESTINGHOUSE。

A technical drawing of a circular component, possibly a flange or a cover plate, rendered in white lines on a black background. The drawing shows a large outer circle with a smaller inner circle, and a ring of 16 smaller circles around the perimeter, each with a crosshair indicating a hole. The central area is a solid black circle containing the logo and text. The logo consists of the letters 'DMN' in a bold, sans-serif font, with 'D' in white and 'MN' in red. Below the logo, the word 'WESTINGHOUSE' is written in a white, sans-serif font. At the bottom of the central area, the website address 'DMNWESTINGHOUSE.COM' is written in a smaller white, sans-serif font. The background of the entire image is a dark gray, and there is a solid red horizontal bar at the very bottom.

DMN
WESTINGHOUSE

DMNWESTINGHOUSE.COM